

TG234
GUIDA RAPIDA

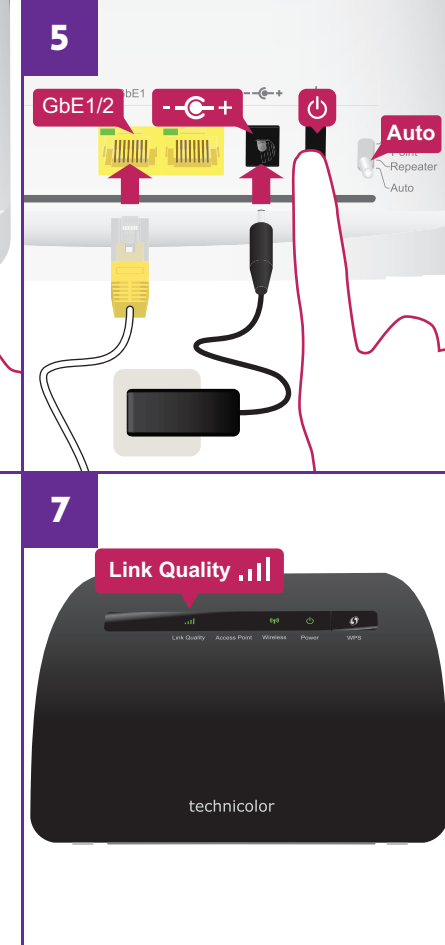
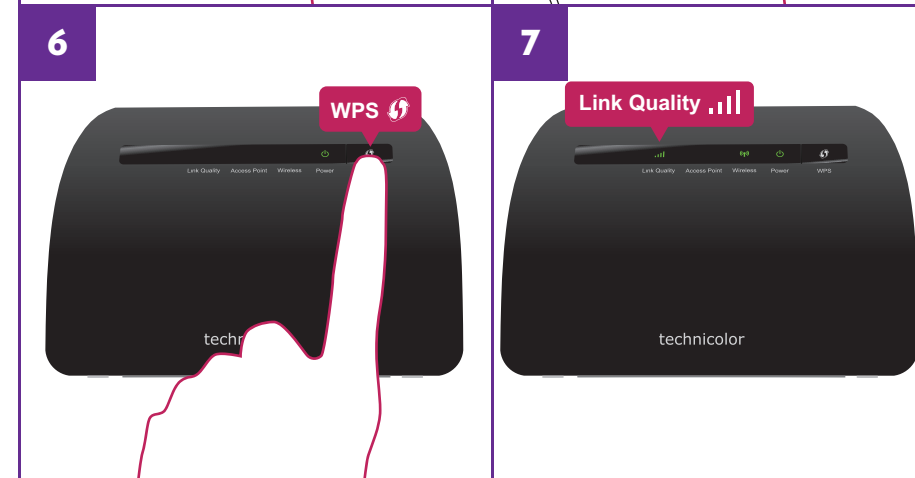
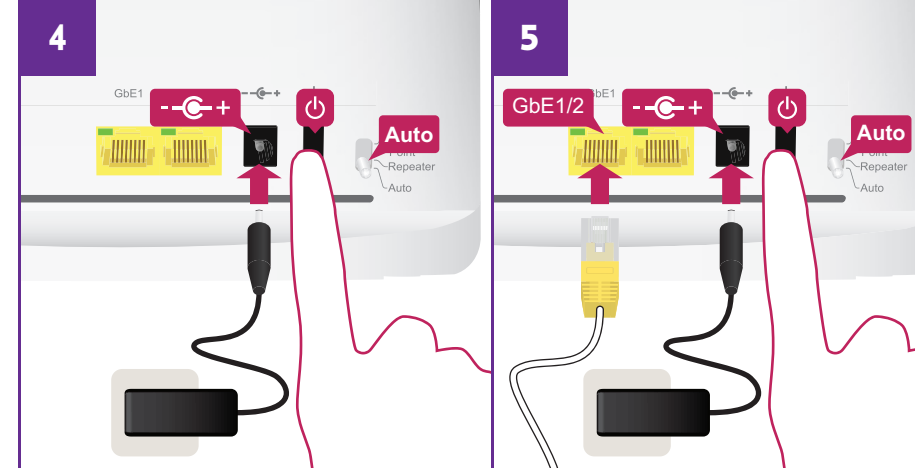
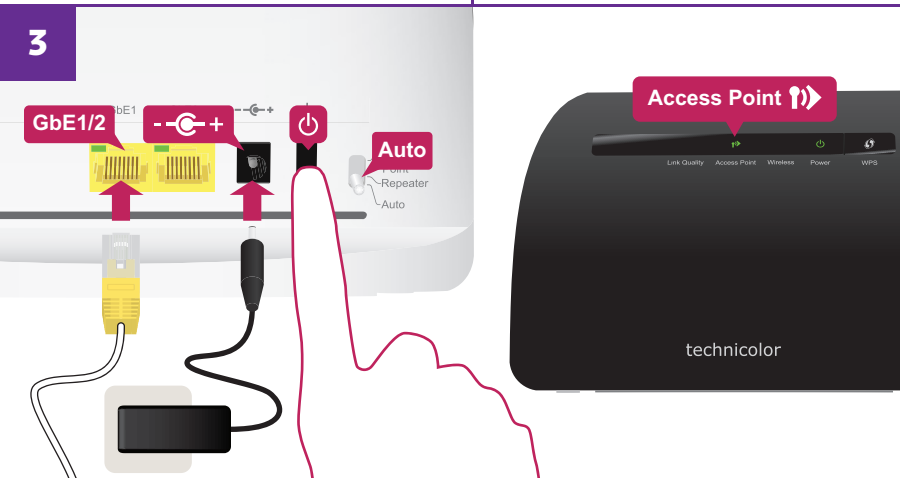
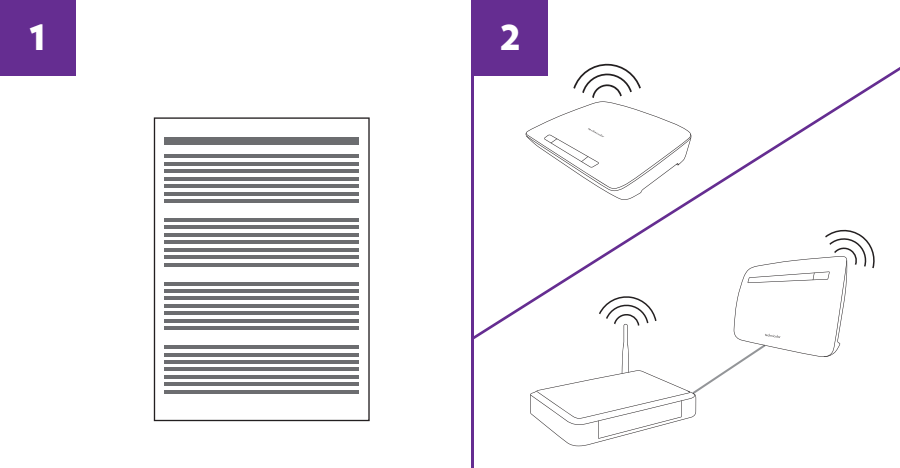


TECHNICOLOR

1-5, rue Jeanne d'Arc
92130 Issy-les-Moulineaux, France
France
www.technicolor.com

Copyright 2016 Technicolor. Tutti i diritti riservati.
Tutti i nomi commerciali citati sono marchi di servizi, marchi o marchi registrati delle rispettive società.
Specifiche soggette a modifica senza preavviso. DMS3-QIG-25-255 v1.0.





Configurare il tuo TG234 Wi-Fi Bridge

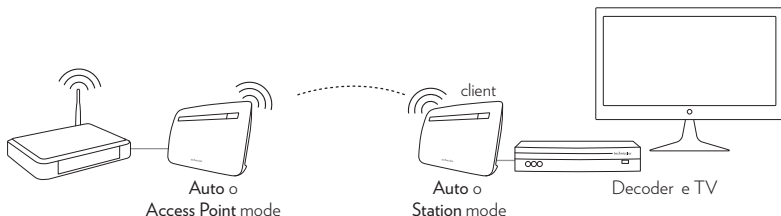
Step 1: Leggere attentamente il libretto sulle Precauzioni sulla Sicurezza e Informazioni sulla Normativa

Leggere attentamente il libretto sulle Precauzioni sulla Sicurezza e Informazioni sulla Normativa compreso nella confezione e proseguire con l'installazione del tuo TG234 Wi-Fi Bridge.

Step 2: Scegliere quale delle seguenti opzioni è adatta alla vostra casa

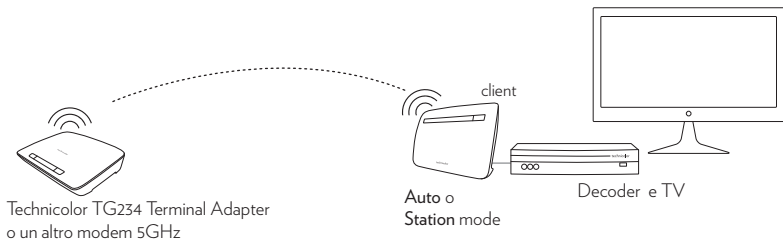
- **Opzione 1:** TG234 Video Bridge

Il tuo router non ha integrato un punto d'accesso wireless 5 GHz. In questo caso devi connettere un TG234 al modem e uno al decoder. Prosegui con: "Step 3: Collegare il TG234 al tuo modem" a pag. 2.



- **Opzione 2:** TG234 Terminal Adapter

Il tuo modem ha un punto d'accesso wireless 5 GHz incorporato. In questo caso basta solo connettere il TG234 al tuo decoder. Prosegui con "Step 4: Collegare un TG234 al tuo decoder" a pag. 3.



Step 3: Collegare il TG234 al tuo modem

- 1 Assicurati che l'interruttore per la modalità di utilizzo posto sul retro del TG234 sia impostato su **Auto**.
- 2 Collega un cavo di rete al TG234.
 - 1 Collegare un'estremità del cavo Ethernet (il cavo con lo spinotto giallo) ad una delle porte Ethernet gialle poste sul retro del TG234.
 - 2 Collegare l'altra estremità del cavo Ethernet ad una porta LAN o Ethernet del tuo modem.
- 3 Collegare l'alimentatore.
 - 1 Inserisci lo spinotto dell'adattatore nella presa di alimentazione del TG234.
 - 2 Inserisci l'adattatore nella presa di corrente più vicina.
- 4 Accendere il TG234.

Aspetta due minuti. La spia **Power** (🔌) deve essere **fissa** e verde. Nel caso in cui non lo fosse controlla i collegamenti che hai fatto negli step precedenti.

- 5 Dopo due minuti controlla la spia **Access Point** (📶) posta frontalmente. Questa spia deve essere verde. Nel caso non lo fosse:
 - 1 Modifica la modalità d'uso del TG234 in **Access Point** utilizzando l'interruttore posto sul retro.
 - 2 Riavvia il TG234 spegnendolo e riaccendendo.
 - 3 Aspetta due minuti e controlla nuovamente la spia **Access Point** (📶).

Step 4: Collegare un TG234 al tuo decoder

- 1 Collegare un cavo di rete al TG234.
 - 1 Collega un'estremità del cavo Ethernet (il cavo con lo spinotto giallo) ad una delle porte Ethernet gialle poste sul retro del TG234.
 - 2 Collega l'altra estremità al tuo decoder.
- 2 Collegare l'alimentatore.
 - 1 Inserisci lo spinotto dell'adattatore nella presa di alimentazione
 - 2 Inserisci l'adattatore nella presa di corrente più vicina.
- 3 Accendere il TG234.

Aspetta due minuti. La spia **Power** (🔌) deve essere **fissa** e verde. Nel caso in cui non lo fosse controlla i collegamenti che hai fatto negli step precedenti.

Step 5: Effettuare una connessione wireless tra le parti

- 1 Assicurati che il tuo TG234 sia acceso da almeno due minuti.
- 2 Premi brevemente il pulsante **WPS** (🔑) posto sulla parte anteriore del TG234 collegato al tuo modem o avvia il WPS premendo brevemente il Tasto **Wi-Fi** direttamente dal modem 5 GHz.
- 3 La spia **WPS** LED (🔑) posta anteriormente inizierà a lampeggiare arancione.
- 4 Entro due minuti, avvia WPS del tuo TG234 collegato al tuo decoder.
- 5 Dopo alcuni istanti la spia (🔑) posta anteriormente diventerà verde. Poco dopo anche la spia **Wireless** (📶) diventerà verde.
- 6 La connessione wireless tra il tuo decoder e il modem è stata stabilita con successo.

Cosa fare nel caso in cui la spia WPS sia rossa e lampeggiante?

Questo significa che il TG234 non riesce a connettersi alla rete wireless del modem. Seguire le seguenti istruzioni:

- 1 Aspettare che la spia lampeggiante rossa si spenga e dopo provare nuovamente ad utilizzare il WPS.
- 2 Ruotare leggermente il TG234 e poi provare nuovamente.
- 3 Avvicinare i dispositivi tra loro e provare nuovamente.

Step 6: Migliorare la qualità della connessione

Potresti avere la necessità di migliorare la qualità della connessione del TG234.

Per fare questo, controlla il colore della spia **Link Quality** (●■■■) posta anteriormente sul TG234 collegato al tuo decoder.

Se questa è:

- Verde: la qualità della connessione è ottimale. Non è necessaria nessuna azione.
- Arancione: la qualità della tua connessione è media. Cambia la posizione del TG234 fino a che la spia diventa verde.
- Rossa: la qualità della connessione non è buona. Cambia la posizione del TG234 fino a che la spia diventa verde o arancione.

Step 7: Facoltativo: aggiungere un ulteriore decoder alla linea wireless

Se si dispone di più di un decoder che si desidera collegare alla rete wireless, è sufficiente ripetere la procedura a partire da “Step 4: Collegare un TG234 al tuo decoder” a pag. 3 con un altro TG234.