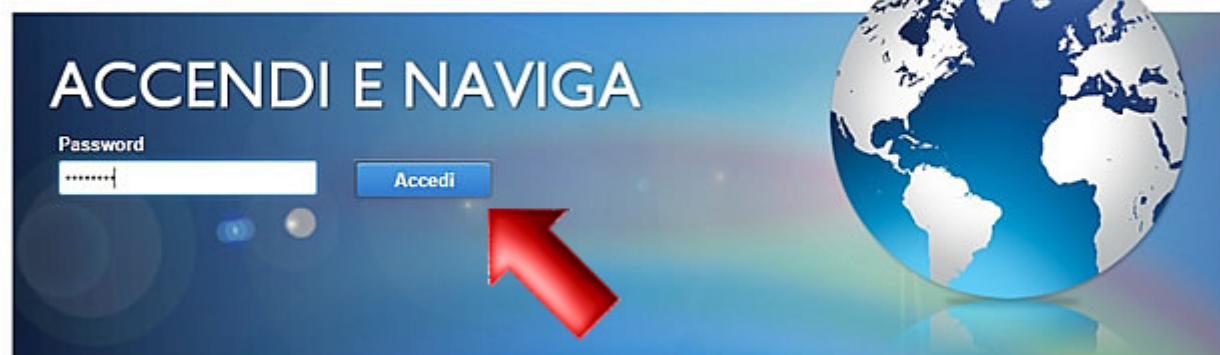


## ZTE MF17T - TIM PLUG 4G

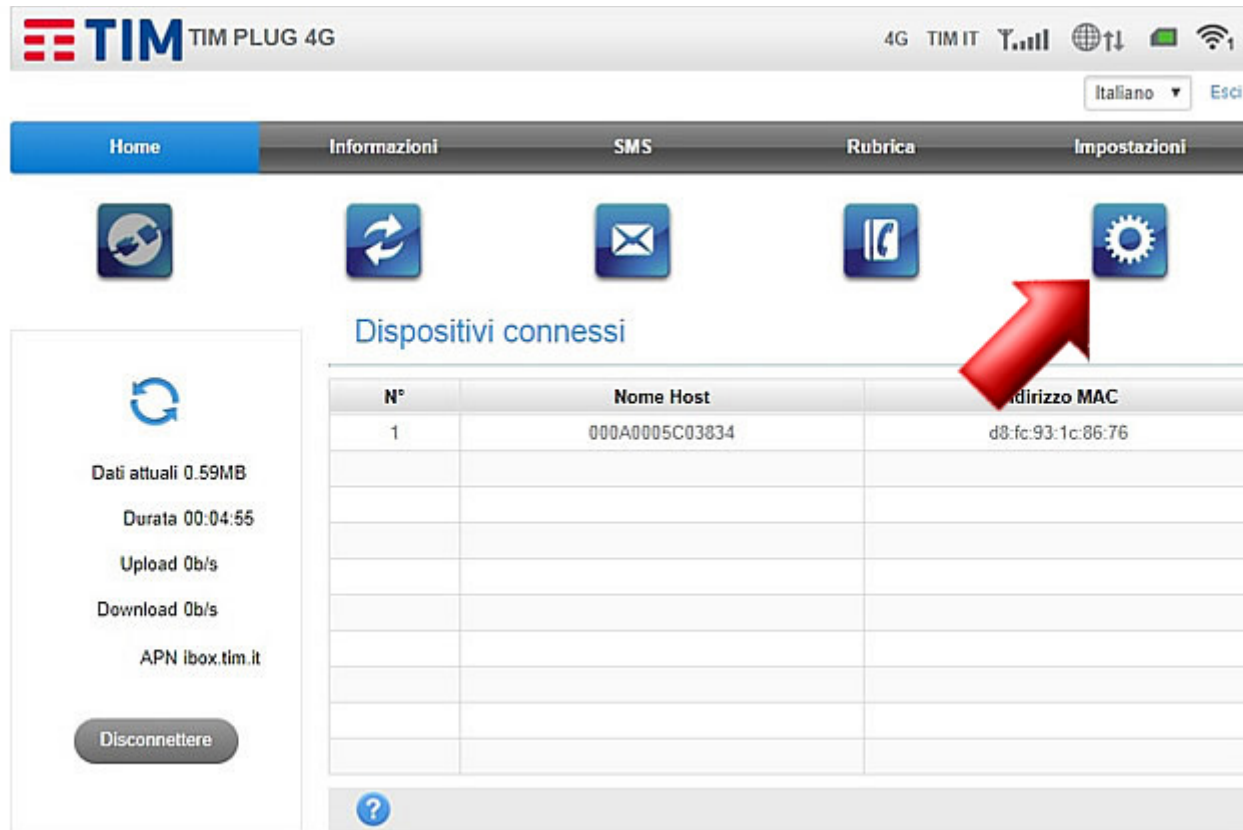
### Aggiornamento software



Il Router è impostato per effettuare in automatico gli aggiornamenti software.

Per verificare manualmente la presenza di aggiornamenti disponibili e per disattivare o regolare tale controllo automatico, accedi col browser all'interfaccia Web per la gestione del tuo Router, se necessario digitando nella barra degli indirizzi la stringa "192.168.0.1".

Inserisci la password di amministrazione (se non l'hai personalizzata è quella standard "admin") e premi su "Accedi".



The screenshot shows the TIM mobile app interface. At the top, there is a status bar with the TIM logo, 'TIM PLUG 4G', and various system icons (4G, TIM IT, signal strength, globe, battery, Wi-Fi). Below the status bar is a navigation bar with tabs: Home, Informazioni, SMS, Rubrica, and Impostazioni. The 'Impostazioni' tab is selected. Below the navigation bar are five icons: a SIM card, a refresh icon, an envelope, a Facebook icon, and a gear icon (Settings). A large red arrow points to the gear icon. Below the icons is a section titled 'Dispositivi connessi' (Connected devices). To the left of this section is a sidebar with a refresh icon and data usage statistics: 'Dati attuali 0.59MB', 'Durata 00:04:55', 'Upload 0b/s', 'Download 0b/s', and 'APN ibox.tim.it'. At the bottom of the sidebar is a 'Disconnettere' button. The 'Dispositivi connessi' section contains a table with the following data:

N°	Nome Host	Indirizzo MAC
1	000A0005C03834	d8:fc:93:1c:86:76

Entra quindi nella sezione "Impostazioni".



TIM PLUG 4G 4G TIM IT [Signal strength] [Globe] [Battery] [Wi-Fi]

Italiano Esci

Home Informazioni SMS Rubrica **Impostazioni**

Impostazioni di rete

- > Impostazioni di Connessione
  - > Selezione rete
  - > APN
- Impostazioni Wi-Fi
- Impost. dispositivo**
- Firewall
- Impostazioni Route

Impostazioni di Connessione

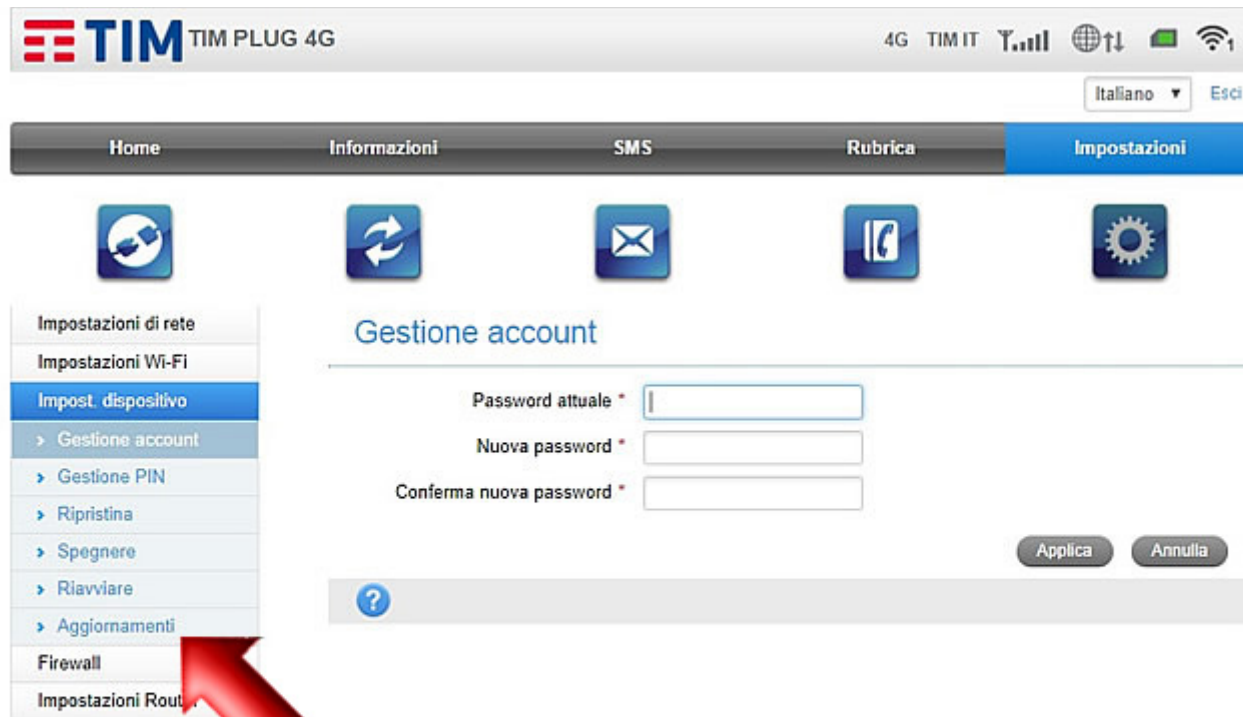
Modalità di connessione

- Automatica
- Connessione ad internet in roaming.
- Manuale

Applica

L'impostazione può essere modificata solo quando il dispositivo non è connesso.

Seleziona la voce  
"Impostazioni dispositivo".



The screenshot shows the TIM mobile settings application. At the top, there is a status bar with the TIM logo, 'TIM PLUG 4G', and various system icons (4G, TIM IT, signal strength, location, battery, Wi-Fi). Below the status bar is a navigation bar with tabs: Home, Informazioni, SMS, Rubrica, and Impostazioni (highlighted in blue). Under the navigation bar are five icons: a hand holding a plug, a refresh icon, an envelope, a Facebook icon, and a gear icon. On the left side, there is a sidebar menu with the following items: Impostazioni di rete, Impostazioni Wi-Fi, Impost. dispositivo (highlighted in blue), > Gestione account, > Gestione PIN, > Ripristina, > Spegner, > Riavviare, > Aggiornamenti, Firewall, and Impostazioni Rout. A large red arrow points to the 'Aggiornamenti' option in the sidebar. The main content area is titled 'Gestione account' and contains three password input fields: 'Password attuale \*', 'Nuova password \*', and 'Conferma nuova password \*'. Below these fields are two buttons: 'Applica' and 'Annulla'. At the bottom of the main content area, there is a grey bar with a blue question mark icon.

Premi su "Aggiornamenti".



4G TIM IT

Italiano Esci

Home Informazioni SMS Rubrica **Impostazioni**

Impostazioni di rete  
Impostazioni Wi-Fi  
**Impost. dispositivo**  
› Gestione account  
› Gestione PIN  
› Ripristina  
› Spegnerne  
› Riavviare  
› Aggiornamenti  
Firewall  
Impostazioni Router

### Controlla nuova versione

Premere su Controlla per verificare immediatamente la disponibilità di una nuova versione.

Controlla

### Impostazioni intervallo di verifica

Verifica autom. aggiornamenti  Attiva  Disattiva

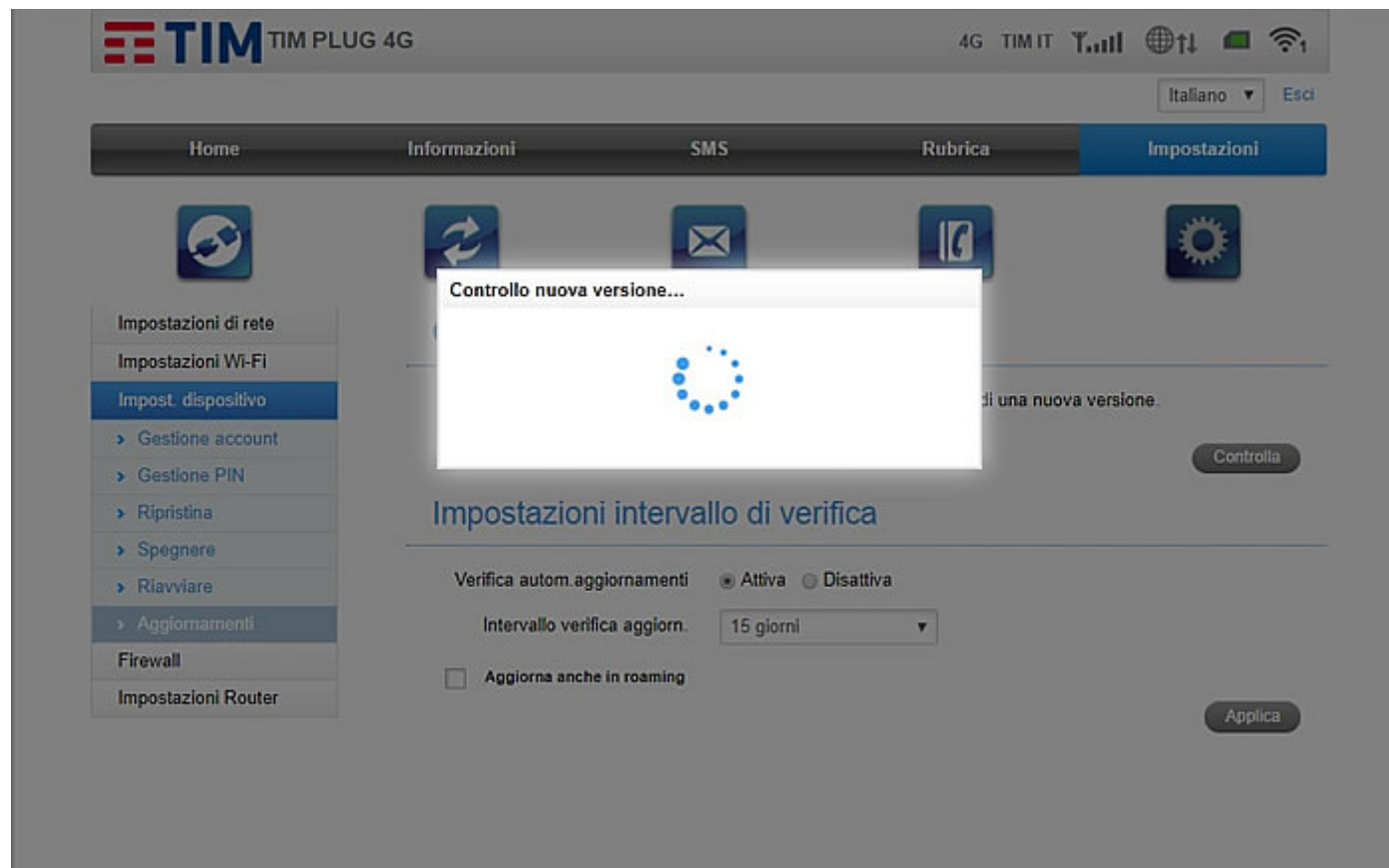
Intervallo verifica aggiorn. 15 giorni

Aggiorna anche in roaming

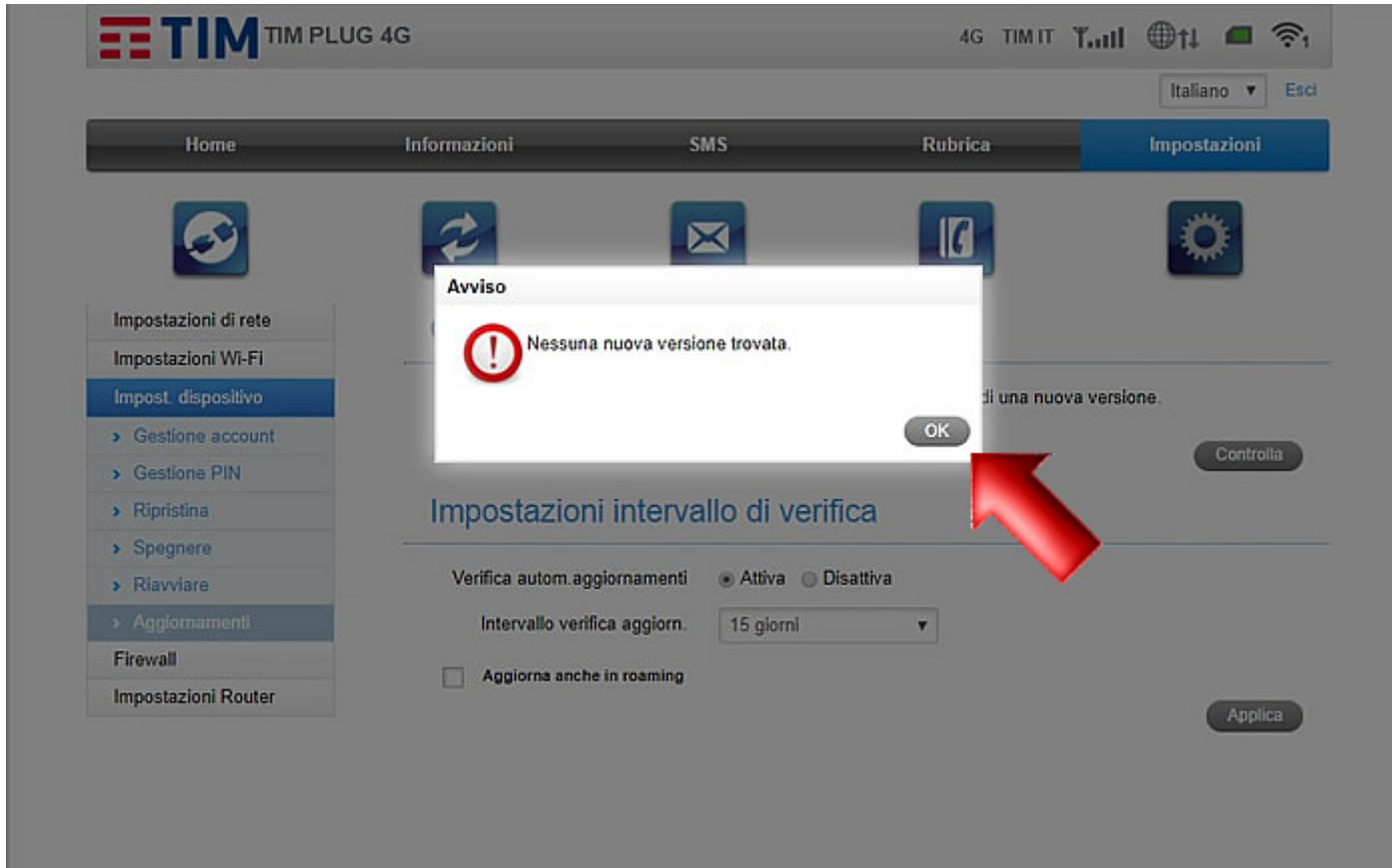
Applica

In questa schermata puoi quindi modificare le impostazioni.

Per verificare la disponibilità di aggiornamenti premi il pulsante "Controlla".



Attendi la verifica in corso.



Nell'esempio raffigurato il Router è già aggiornato all'ultima versione disponibile. Premi quindi "OK" per uscire dalla modalità verifica.

In caso contrario, puoi cominciare ad aggiornare il sistema operativo premendo sul tasto 'Aggiorna' e seguendo quindi la procedura guidata.