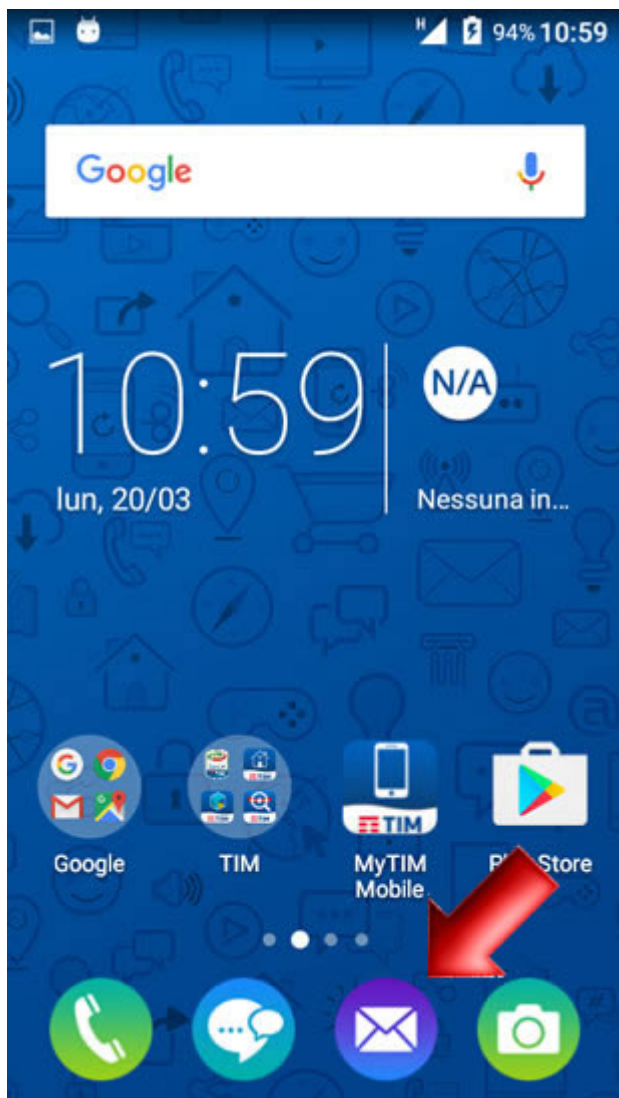


## WIKO FREDDY Procedura invio MMS

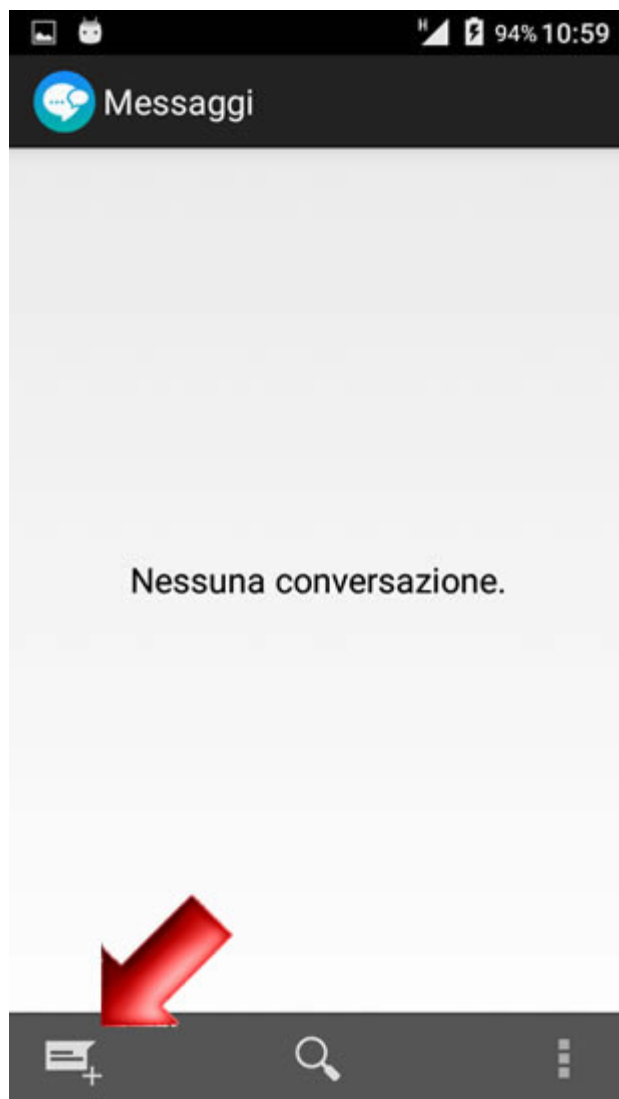


Per arricchire i tuoi messaggi con le immagini che vuoi condividere, puoi inviare messaggi multimediali (MMS). Inviare messaggi multimediali è semplice, guarda il contenuto di questa guida.

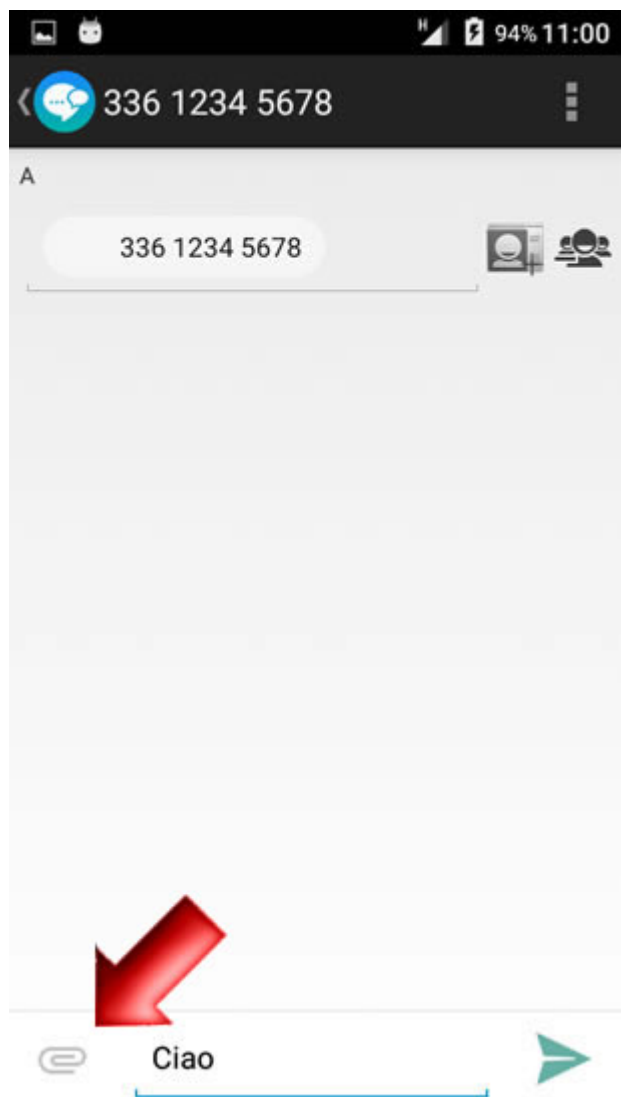
Consulta inoltre il sito [www.tim.it](http://www.tim.it) per i costi del servizio.



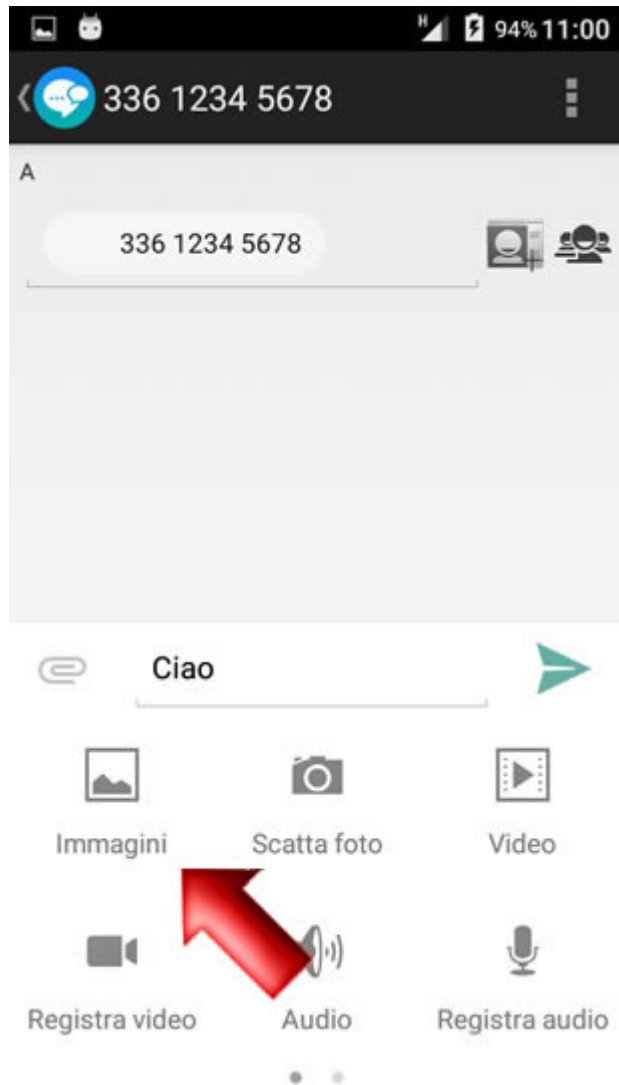
Dalla schermata Home premi direttamente l'icona dei messaggi se disponibile, altrimenti cerca nel menù generale della applicazioni.



Premi sul simbolo per comporre  
un nuovo messaggio.



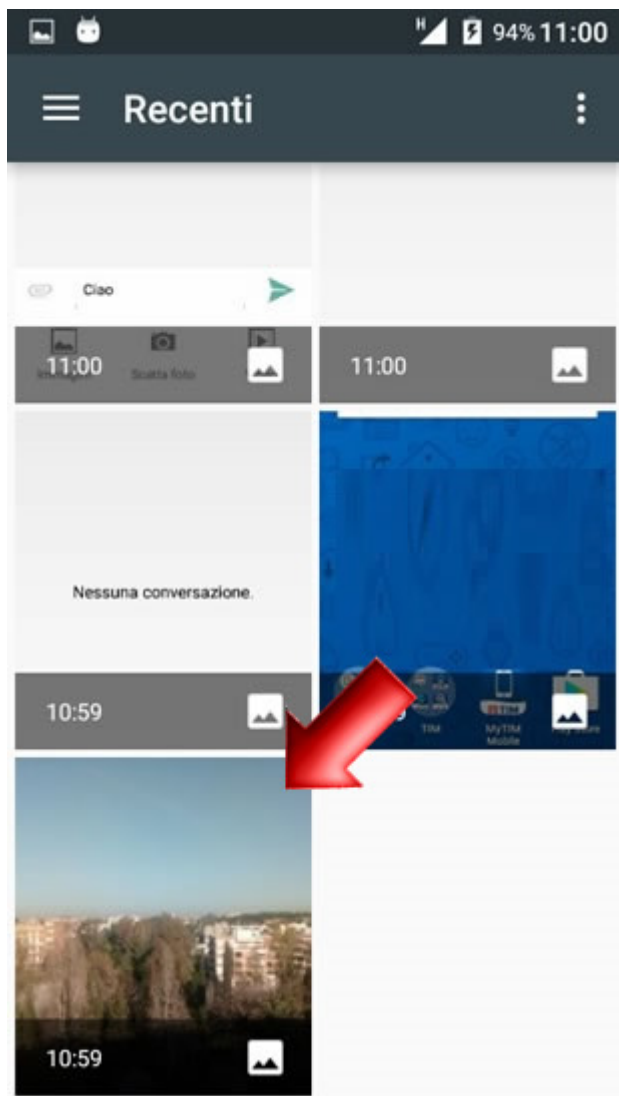
Inserisci il destinatario e digita il testo del messaggio, quindi premi il simbolo per aggiungere un contenuto.



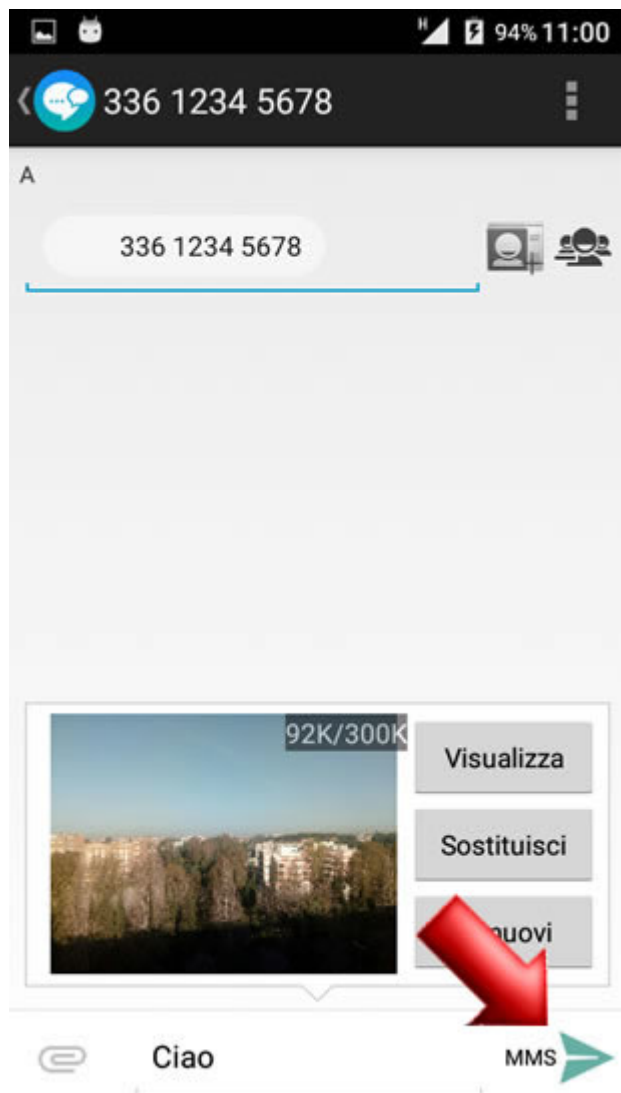
Seleziona il tipo di contenuto da inserire.

Qui è indicato come inserire un'immagine fra quelle già presenti nel tuo smartphone.

In alternativa, premendo sul simbolo della fotocamera, puoi inviare direttamente un nuovo scatto.



Scegli quindi l'immagine da inviare.



Ora premi il pulsante per spedire il tuo MMS.