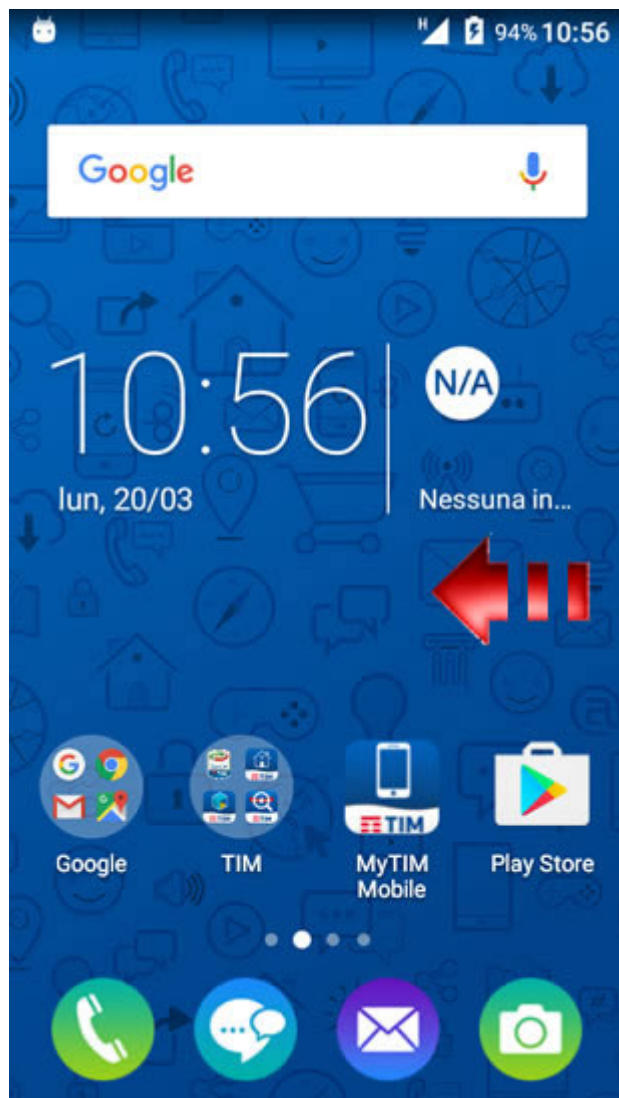


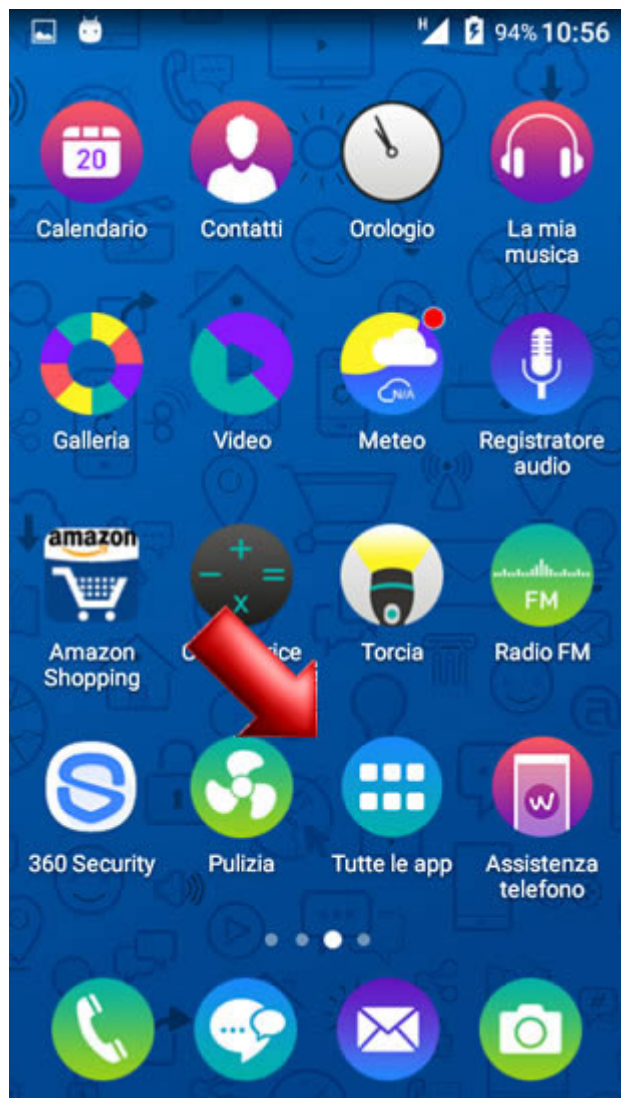
WIKO FREDDY Configurazione Internet



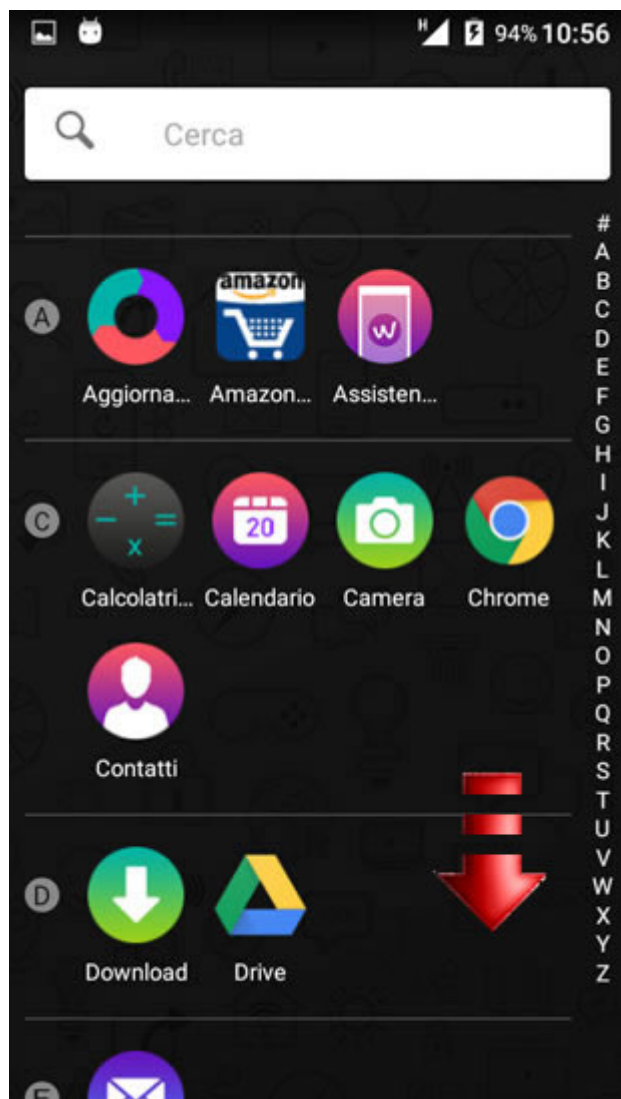
Se hai bisogno di impostare manualmente i parametri di connessione per navigare in Internet con il tuo smartphone, segui le indicazioni di questa guida.



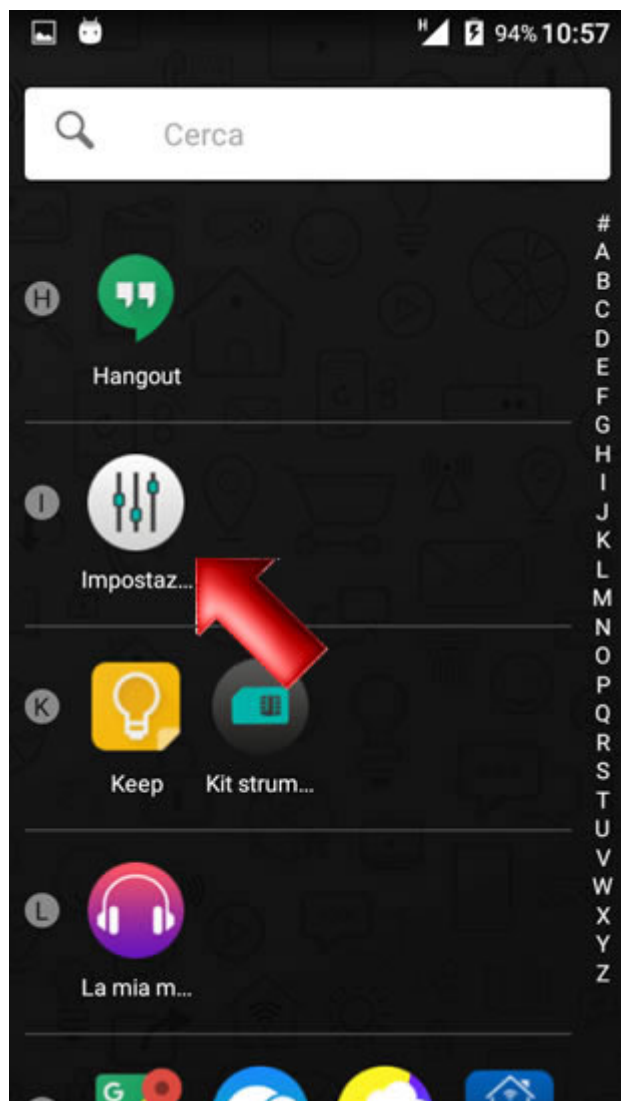
Dalla Home accedi al menù principale facendo scorrere la schermata.



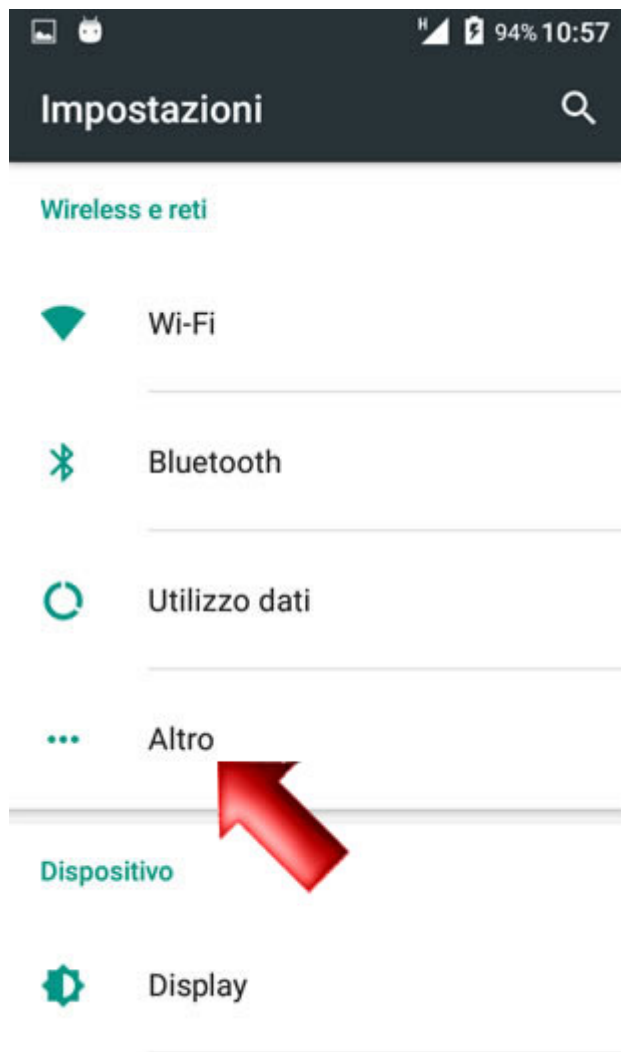
Scegli l'icona "Tutte le app".



Scorri ora verso il basso la schermata con l'elenco generale delle applicazioni, fino a trovare l'icona "Impostazioni".



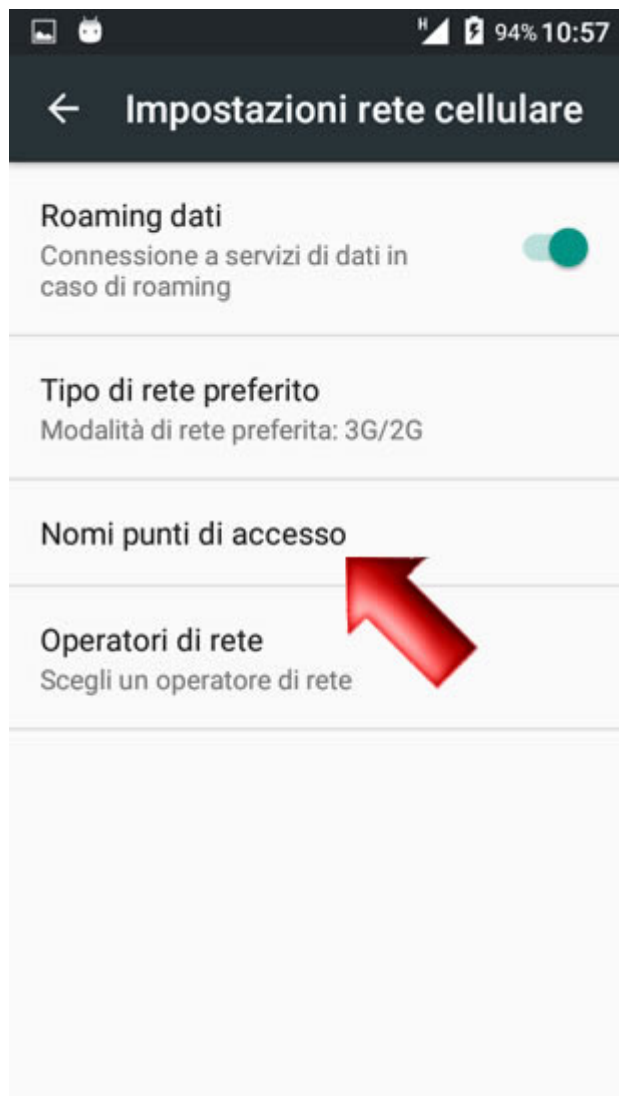
Seleziona quindi l'icona.



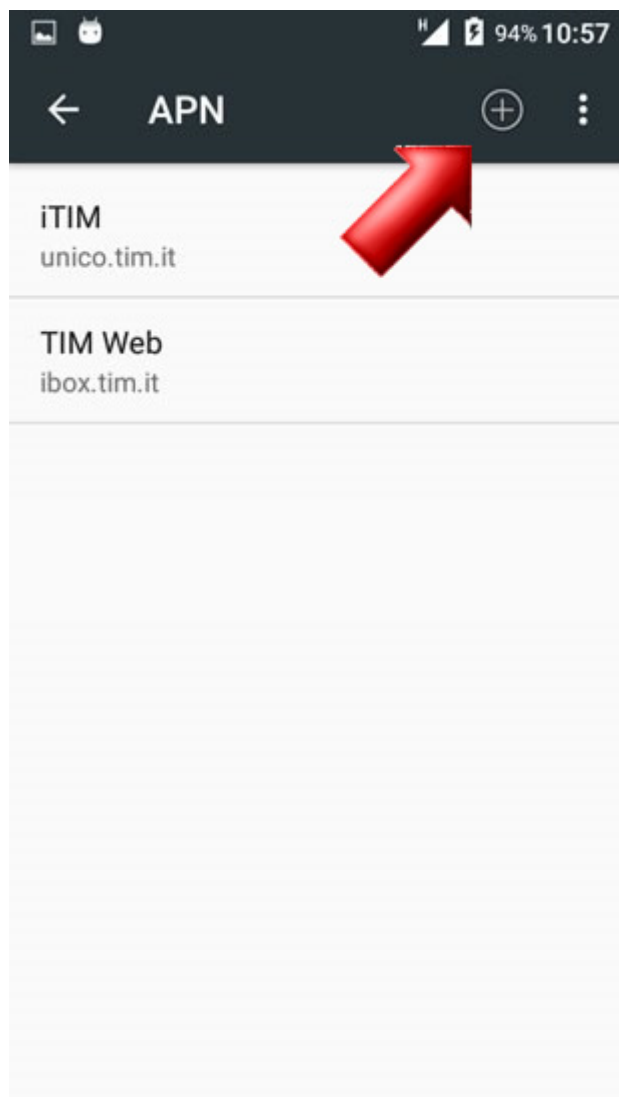
Premi la voce "Altro".



Seleziona la voce "Reti cellulari".



Ora entra nel campo "Nomi punti di accesso".



Premi il simbolo per l'aggiunta di un nuovo APN.



Modifica punto di accesso

Nome
WAP TIM

APN
wap.tim.it

Proxy
Non impostato

Porta
Non impostato

Nome utente
Non impostato

Password
Non impostato

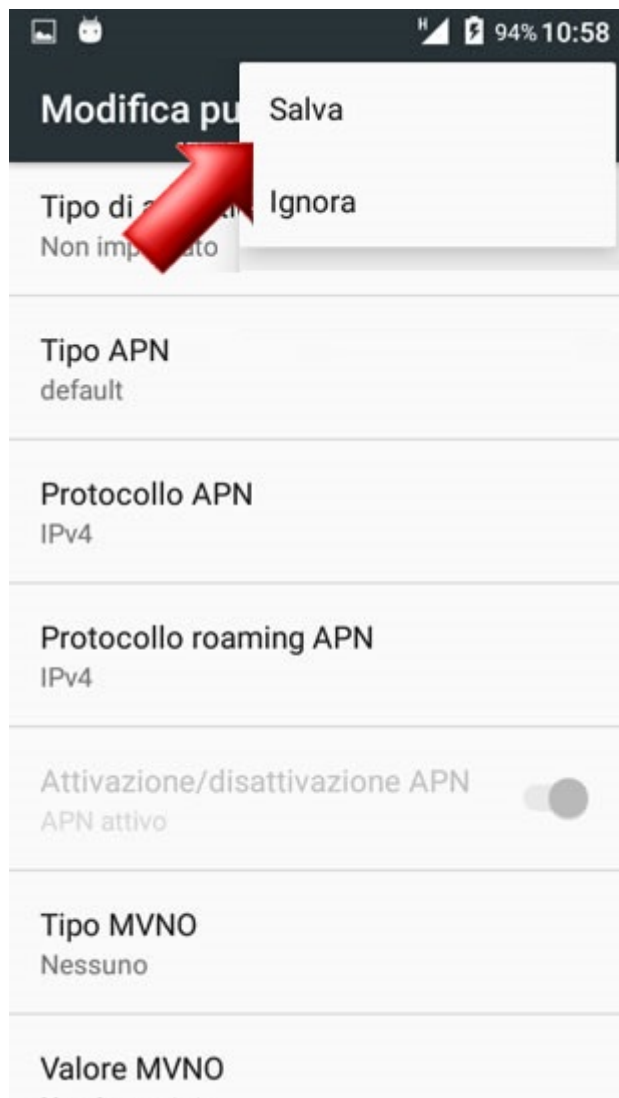
Server

Compila la schermata come raffigurato:
nel campo "Nome" inserisci un nome
identificativo per la connessione (WAP TIM)
e come apn digita "wap.tim.it".

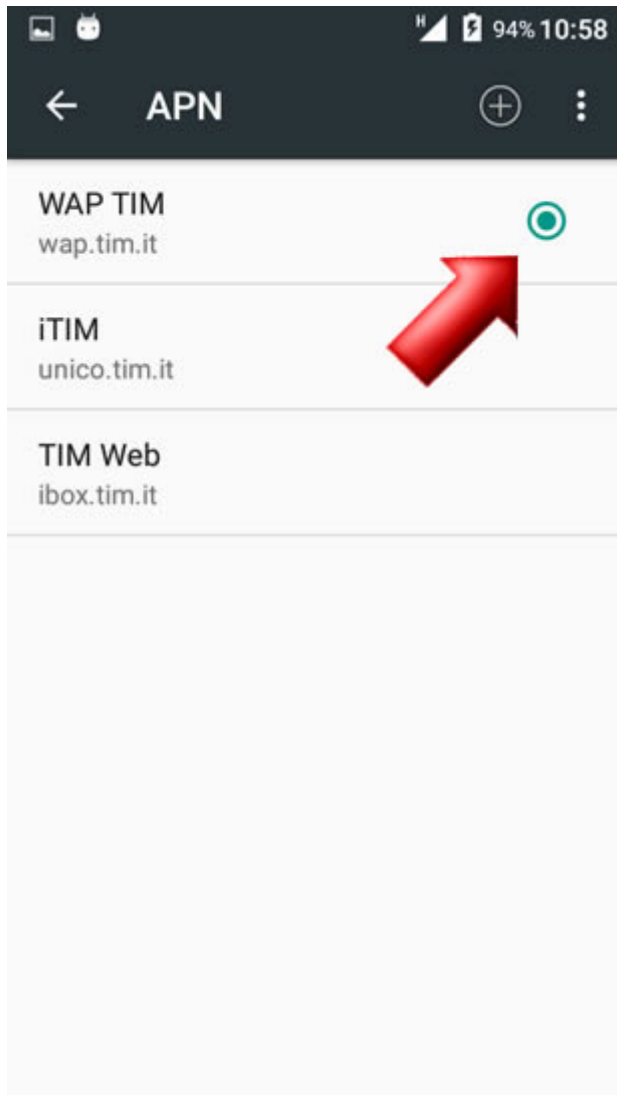
Lascia il resto dei campi invariato e scorri
la schermata verso il basso.



Accertati che la voce "Tipo APN" sia impostata come "default", lascia il resto dei campi impostati come in figura e premi il simbolo in alto a destra.



Seleziona la voce "Salva".



Il profilo appena creato comparirà nell'elenco di quelli presenti, accertati che sia impostato come predefinito per le future navigazioni.

La configurazione è terminata, lo smartphone è ora correttamente impostato per navigare in Internet con TIM.