

## OPPO RENO (RX19)

### Correzione o modifica parametri mail



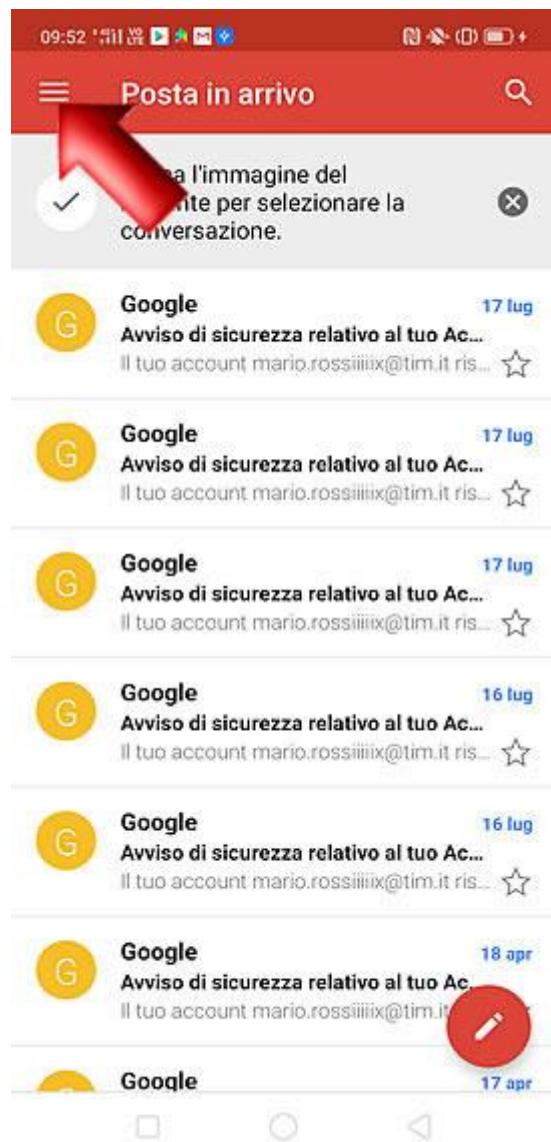
Se hai problemi di ricezione o invio delle mail o ne devi semplicemente modificare i parametri sul tuo smartphone, segui le istruzioni indicate in questa guida.



Dalla Home accedi alla cartella "Google".



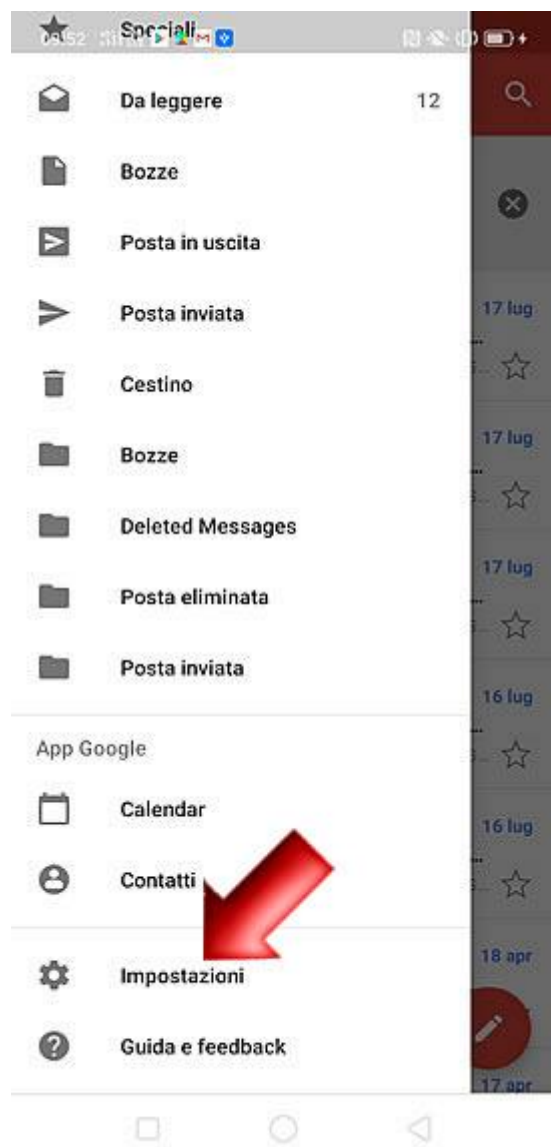
Scegli l'icona "Gmail".



Premi il simbolo in alto a sinistra.



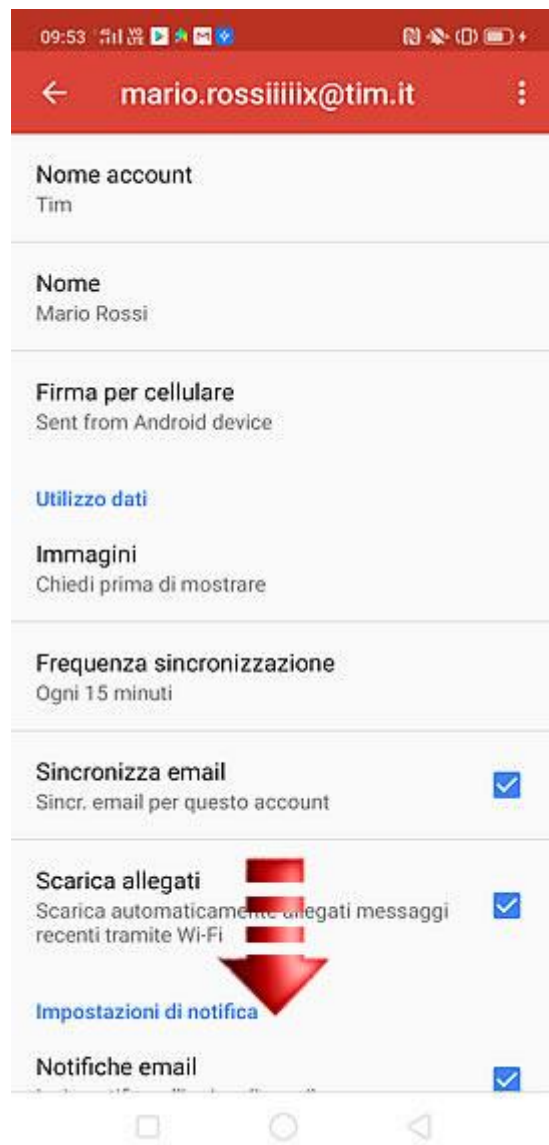
Scorri verso il basso.



Scegli "Impostazioni".

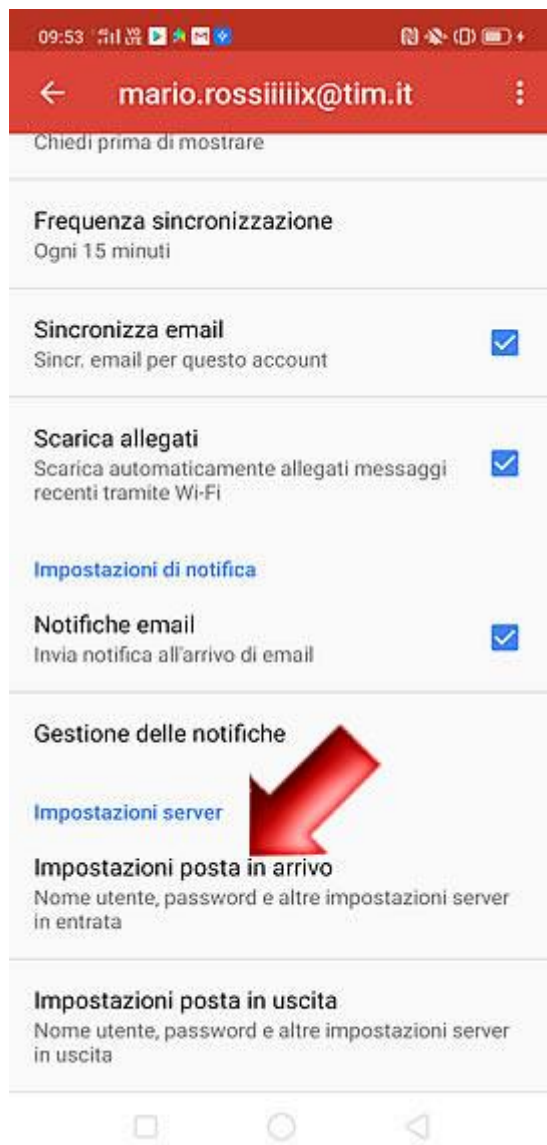


Seleziona l'account da modificare.

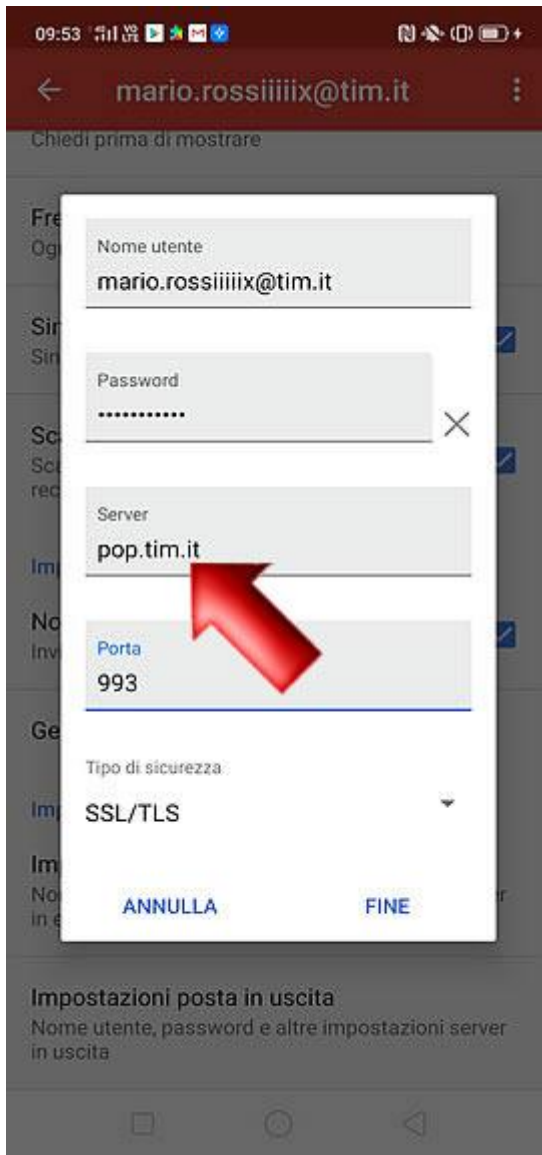


Scorri la schermata verso il basso.





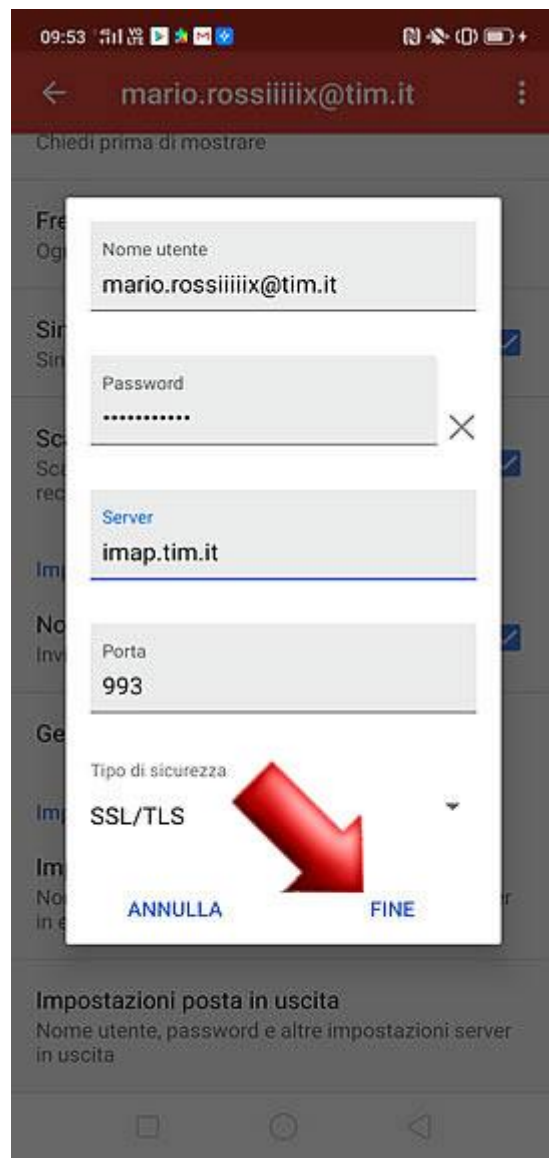
Se non riesci a ricevere mail,  
entra nella voce "Impostazioni posta in arrivo".



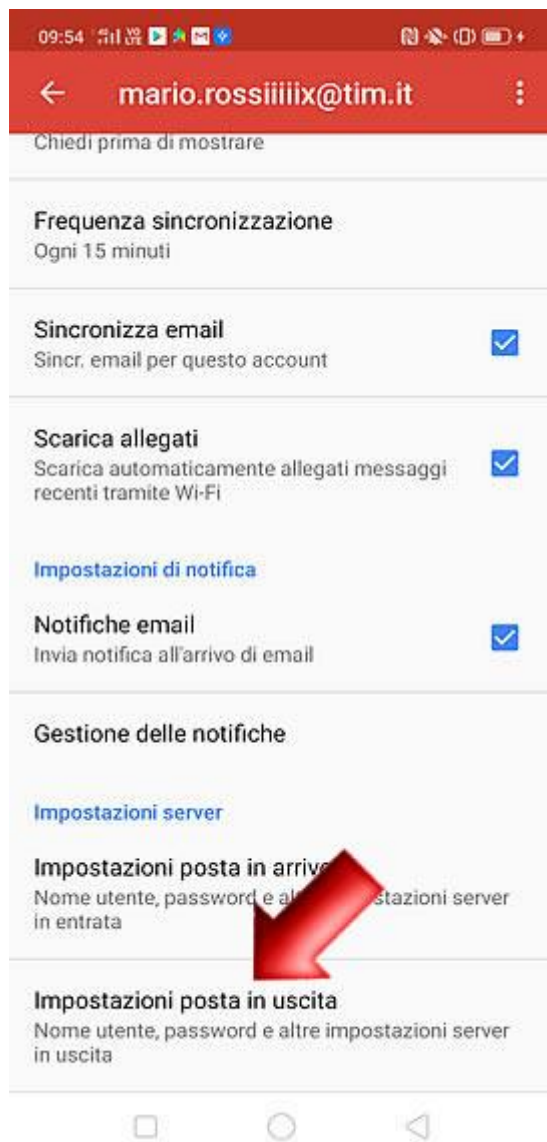
Verifica la correttezza dei vari parametri.

Se tutto risulta corretto,  
prova a reinserire la password di accesso.

Se trovi un parametro errato,  
ad esempio l'indirizzo del server,  
selezionalo per correggerlo.

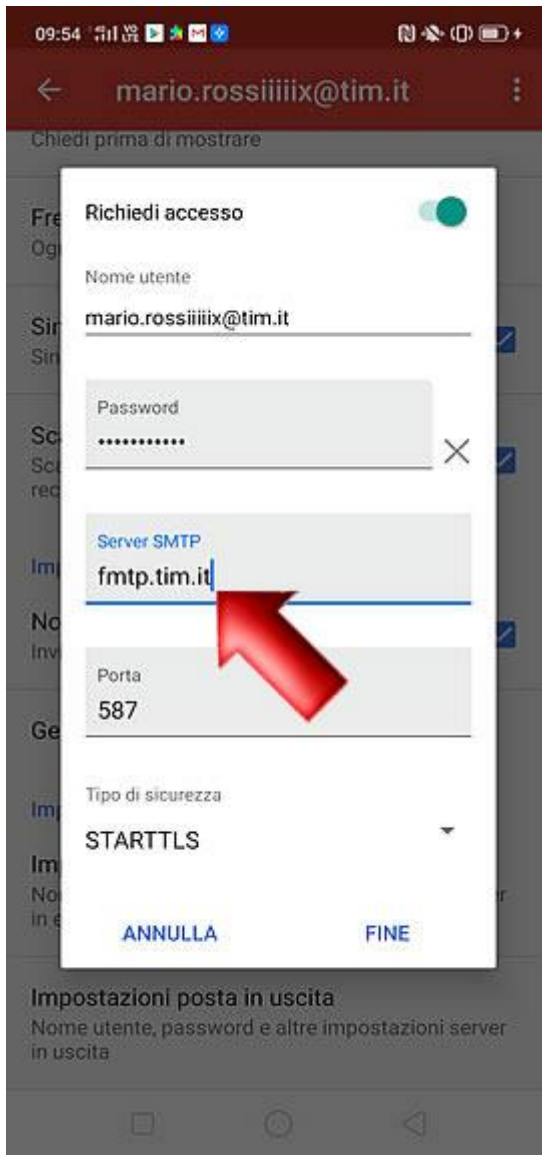


Effettuata la correzione,  
dai conferma.



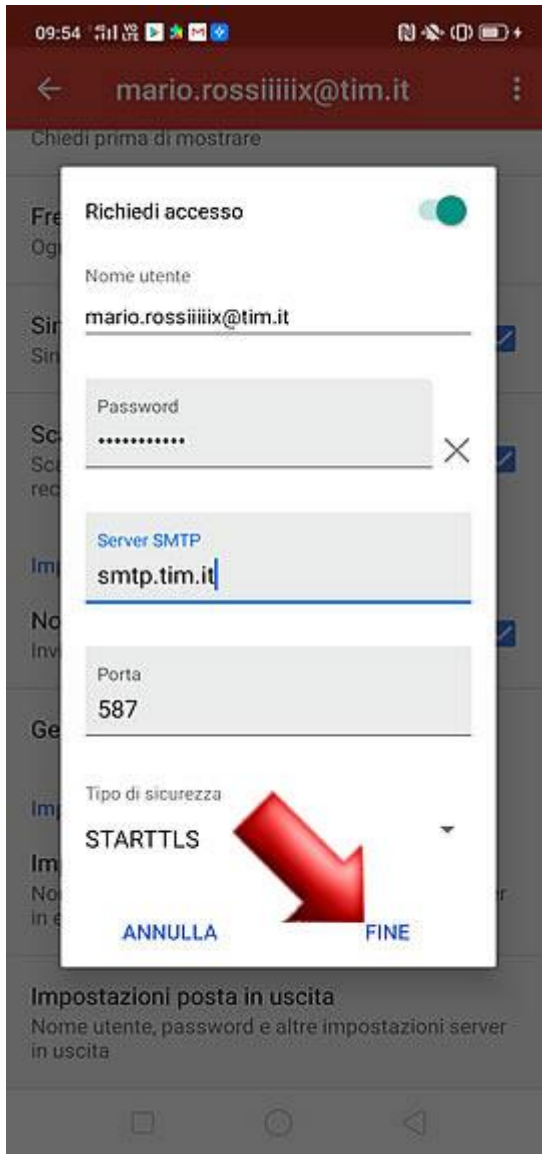
Se non ricevi schermate di errore,  
tornerai alla schermata precedente.

Se hai invece problemi nell'invviare mail,  
premi la voce "Impostazioni posta in uscita".



Anche qui verifica la correttezza dei vari parametri.

Se trovi altri parametri errati,  
ad esempio l'indirizzo del server SMTP,  
selezionali per correggerli.



Effettuata la correzione,  
premi il pulsante "Fine".

Corretti tutti i parametri,  
lo smartphone sarà pronto  
per inviare e ricevere mail.