

HUAWEI Y7 2018 (LDN-L01)

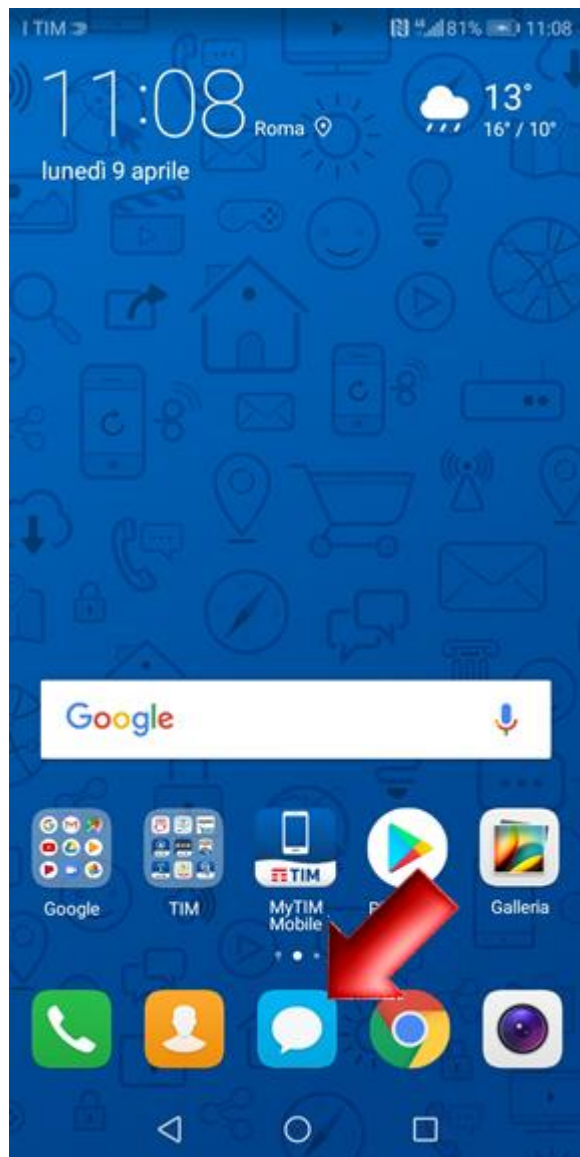
Procedura invio MMS



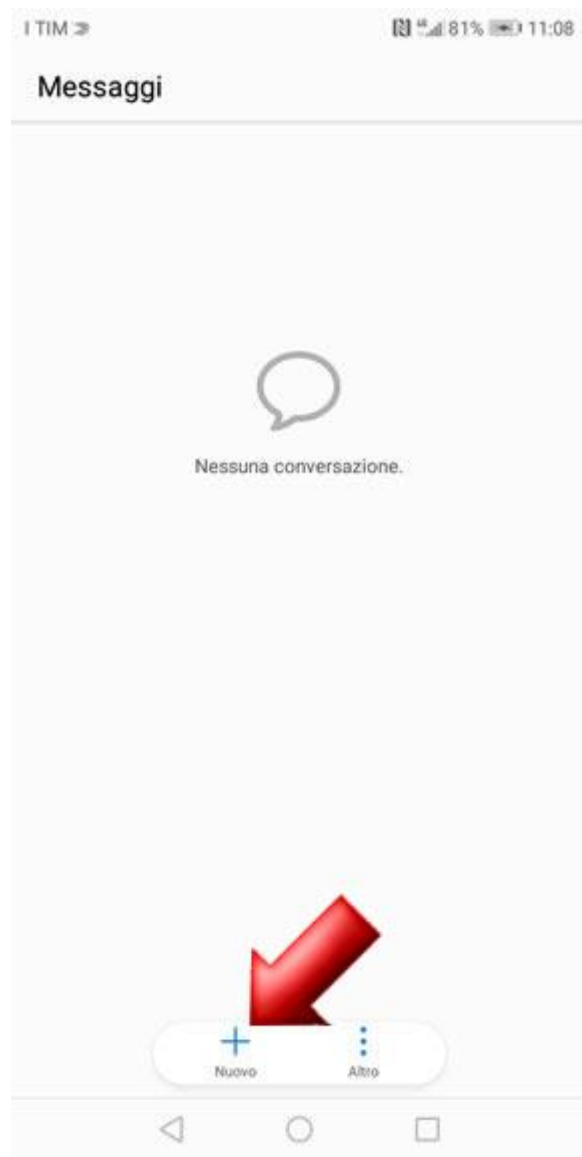
Per arricchire i tuoi messaggi con le immagini che vuoi condividere, puoi inviare messaggi multimediali (MMS).

Inviare messaggi multimediali è semplice, guarda il contenuto di questa guida.

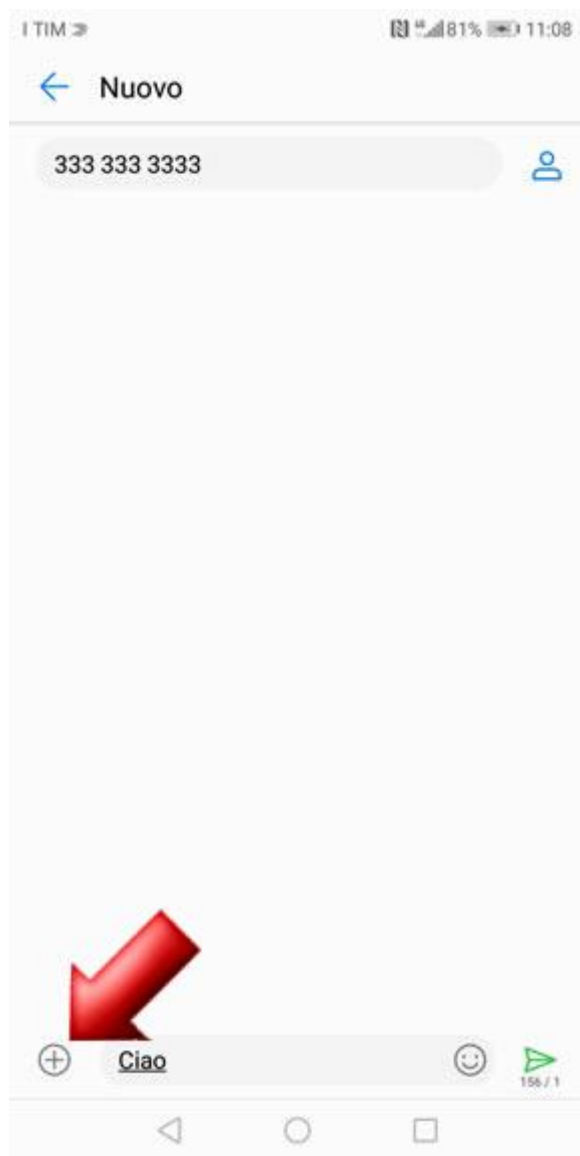
Consulta inoltre il sito www.tim.it per i costi del servizio.



Dalla schermata Home
premi direttamente
l'icona dei Messaggi.



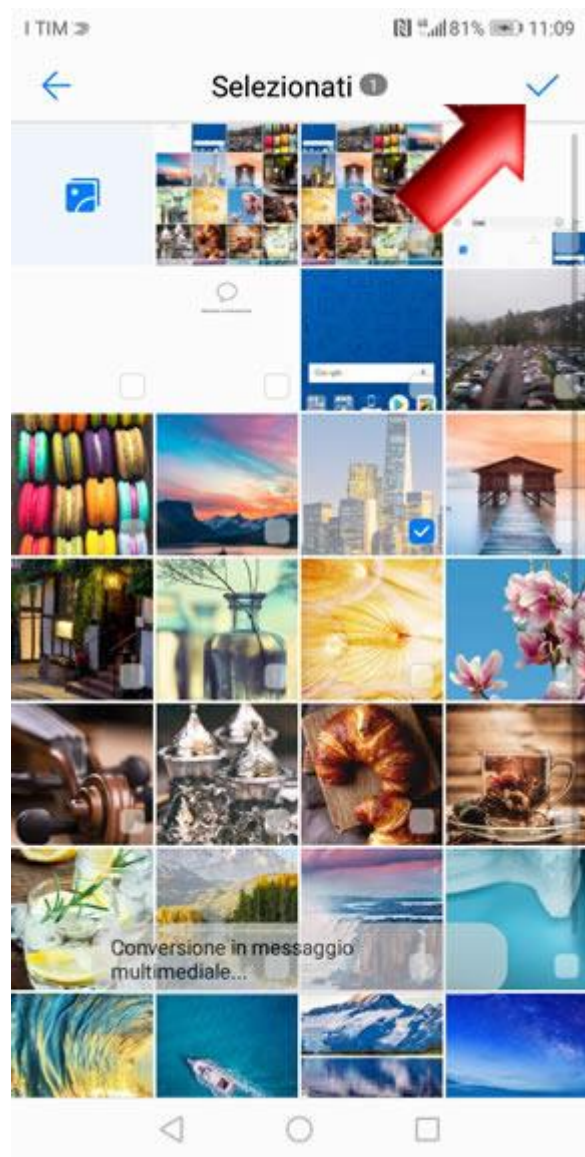
Premi sul simbolo
per comporre
un nuovo messaggio.



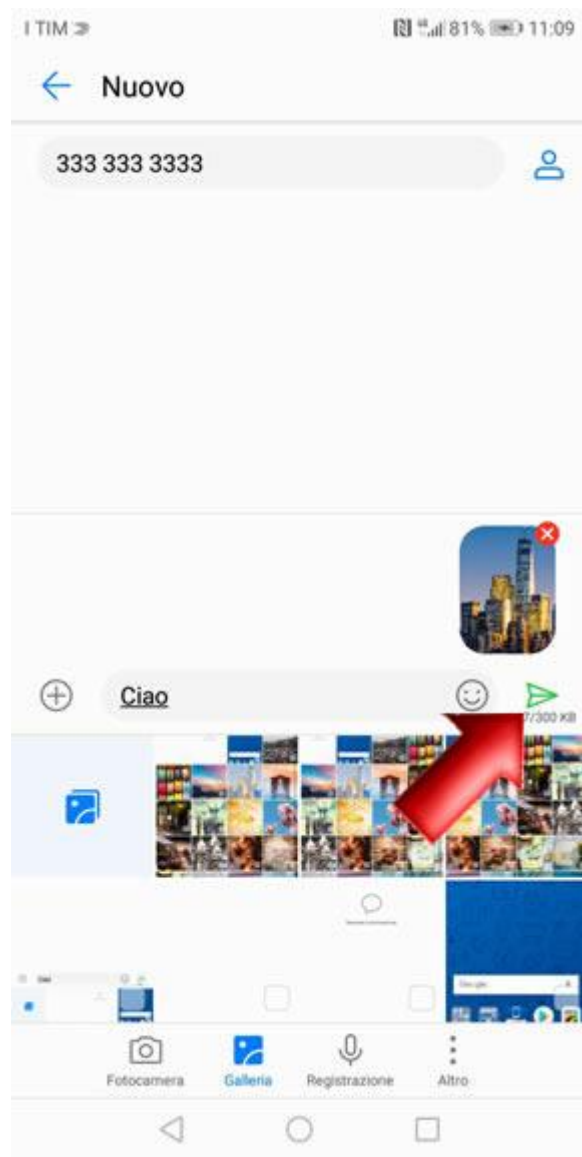
Inserisci il destinatario
ed il testo del messaggio,
quindi premi sull'icona per aggiungere
un contenuto multimediale.



Scegli l'immagine
da inviare.



Conferma la selezione
premendo sulla casella
in alto a destra.



Premi quindi il pulsante "Invia"
per spedire il tuo MMS.