

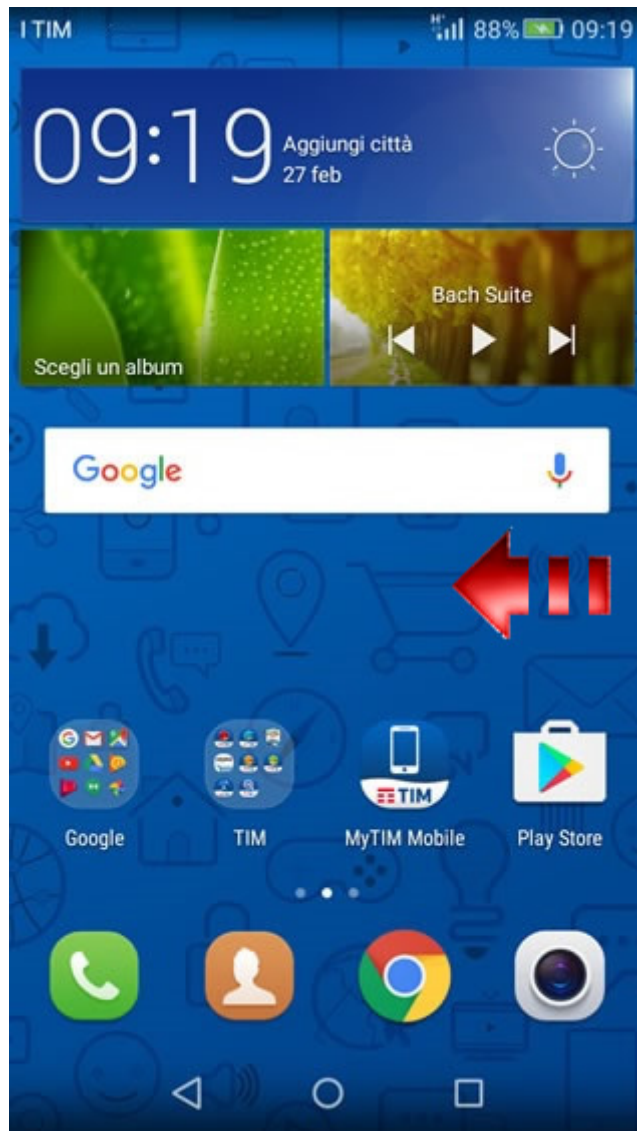
HUAWEI Y6 II COMPACT Procedura invio MMS



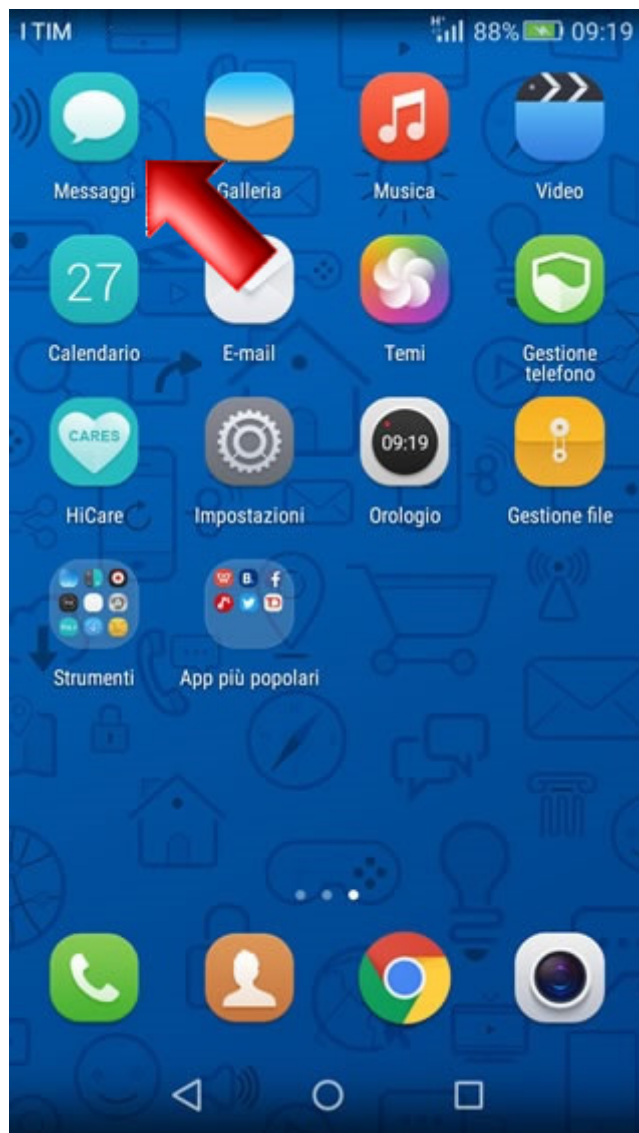
Per arricchire i tuoi messaggi con le immagini che vuoi condividere, puoi inviare messaggi multimediali (MMS).

Inviare messaggi multimediali è semplice, guarda il contenuto di questa guida.

Consulta inoltre il sito www.tim.it per i costi del servizio.



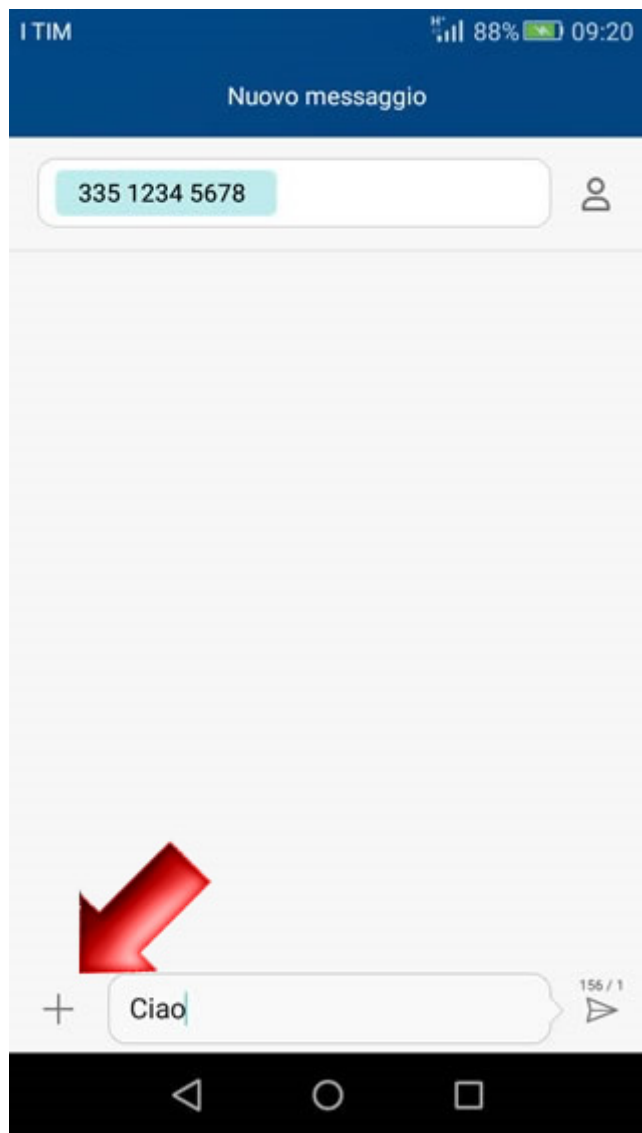
Dalla Home premi direttamente l'icona dei messaggi se disponibile, altrimenti accedi al menù principale facendo scorrere la schermata.



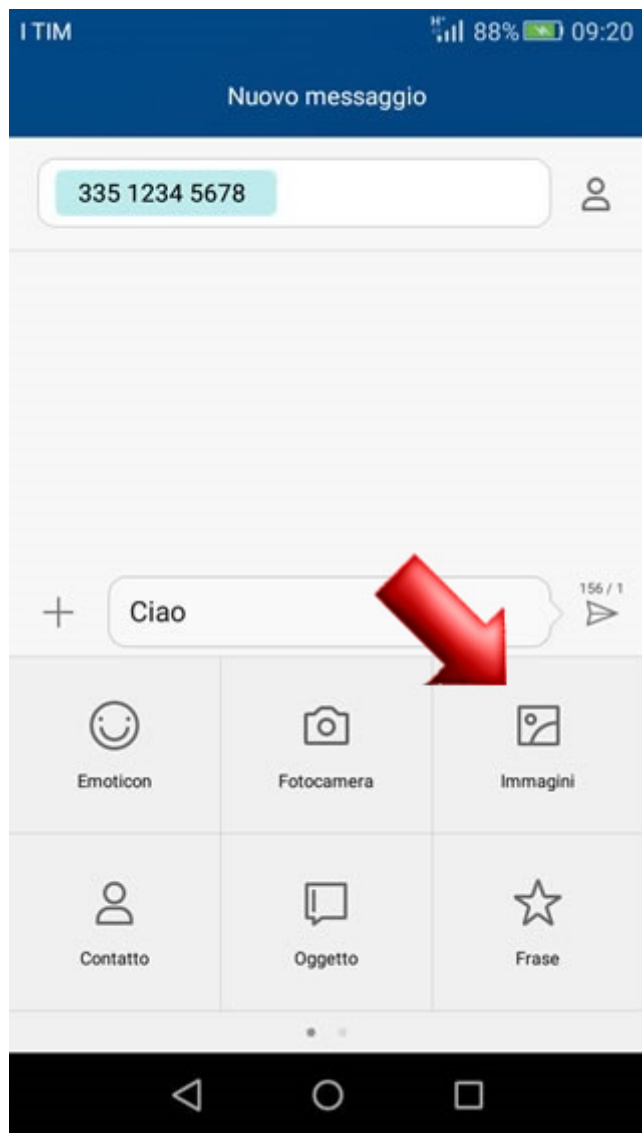
Seleziona l'icona.



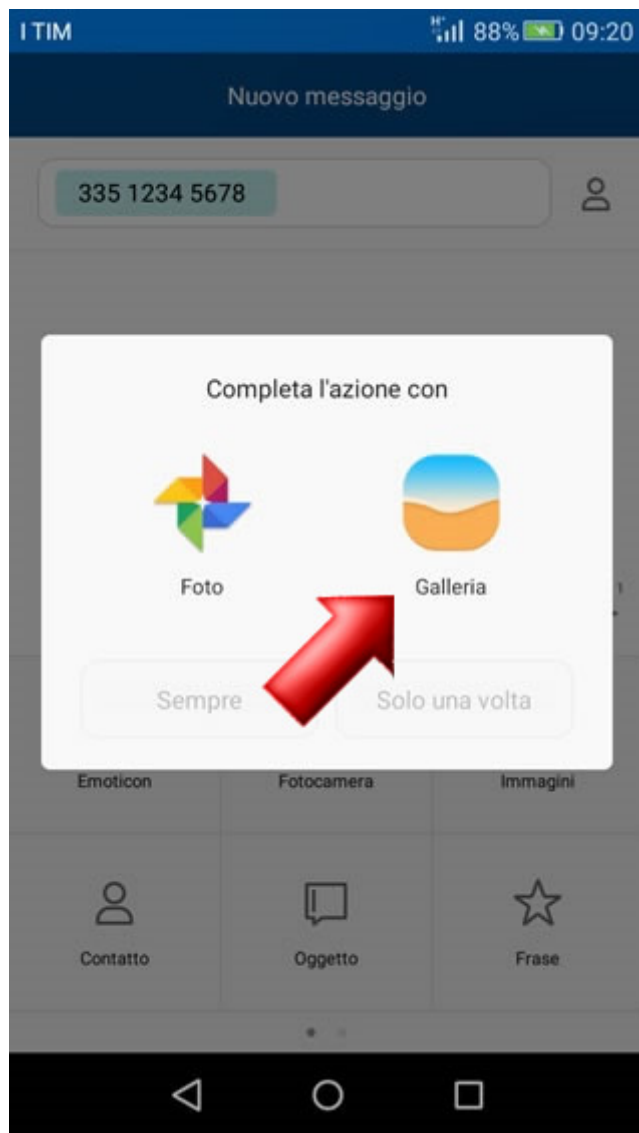
Premi sul simbolo per comporre un nuovo messaggio.



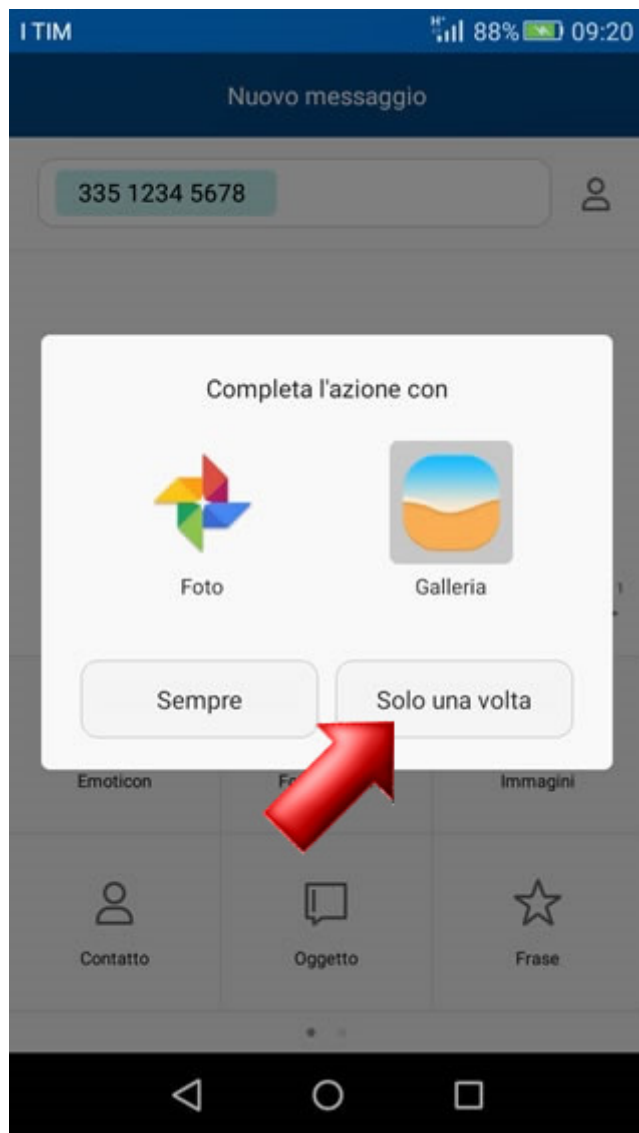
Inserisci il destinatario, digita il testo del messaggio e premi il simbolo per aggiungere un contenuto.



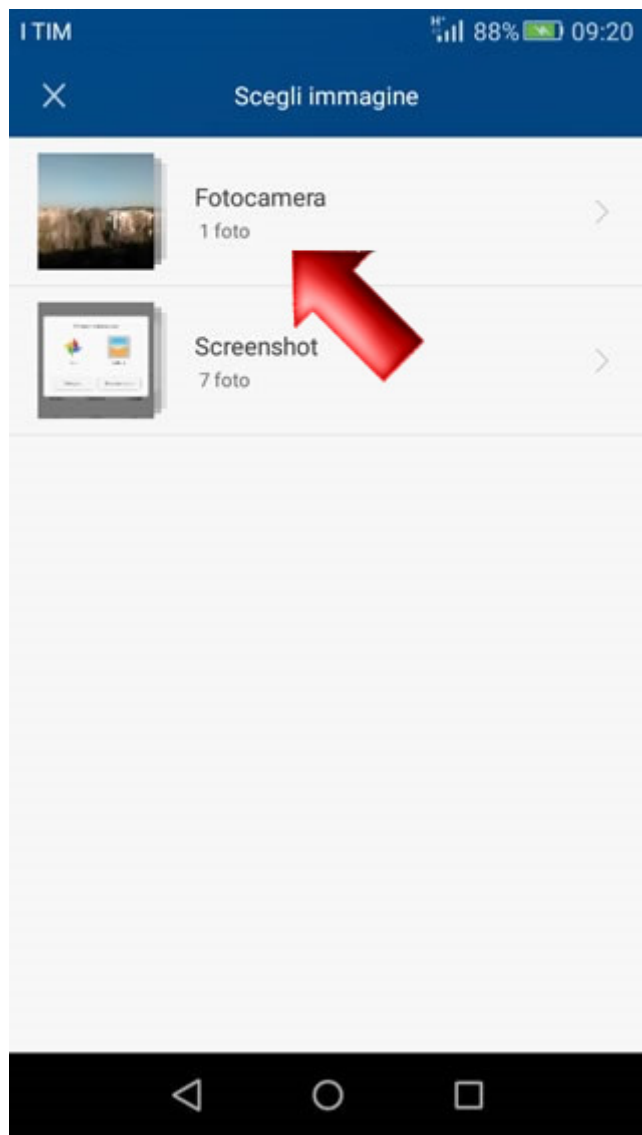
Seleziona il tipo di contenuto da inserire.



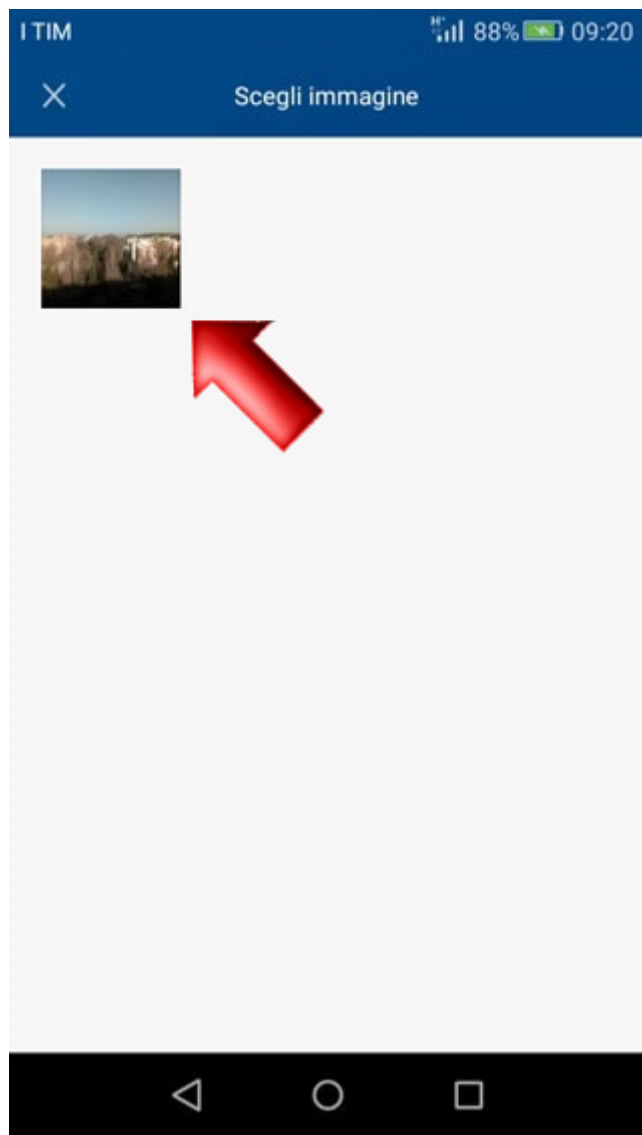
Seleziona la cartella contenente l'immagine da inviare.



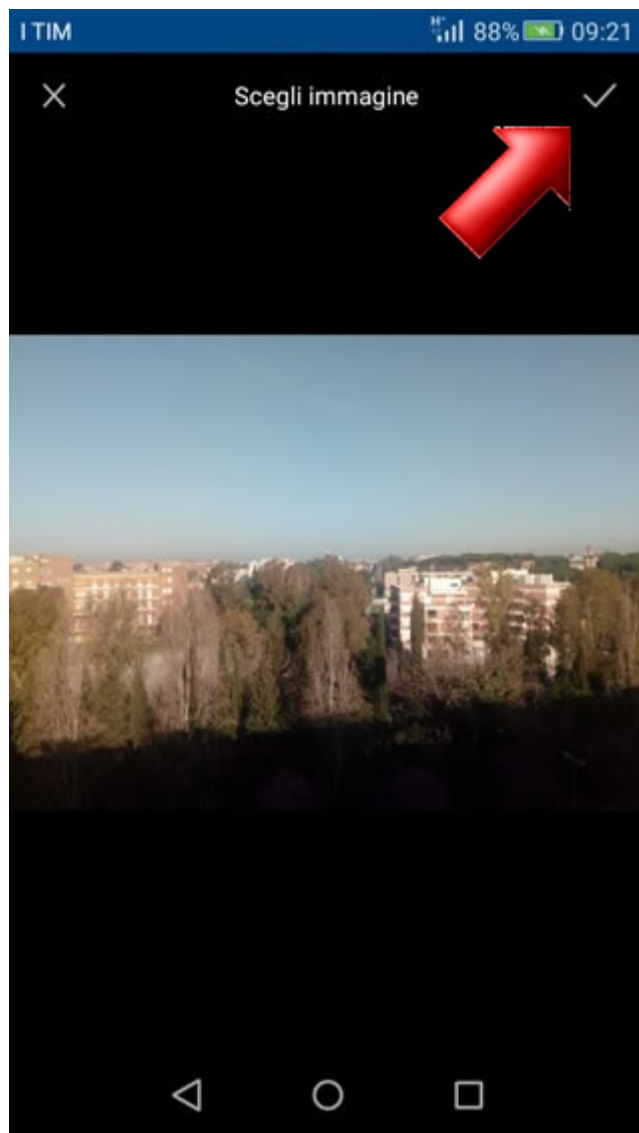
Dai conferma.



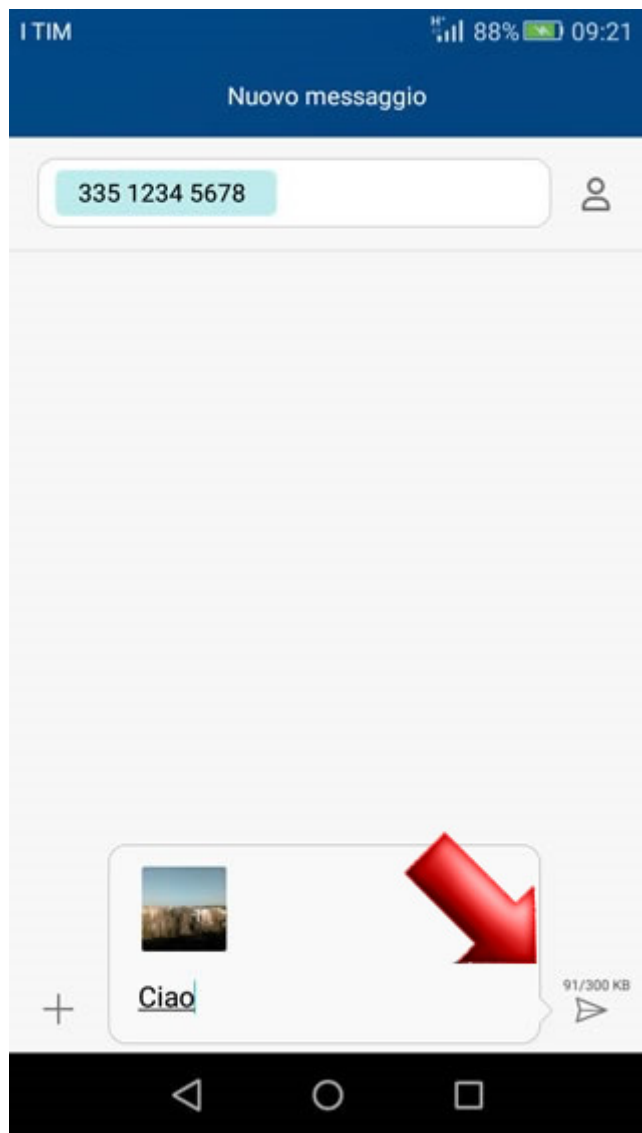
Seleziona l'album.



Scegli quindi l'immagine da inviare.



Dai di nuovo conferma.



Ora premi il pulsante per spedire il tuo MMS.