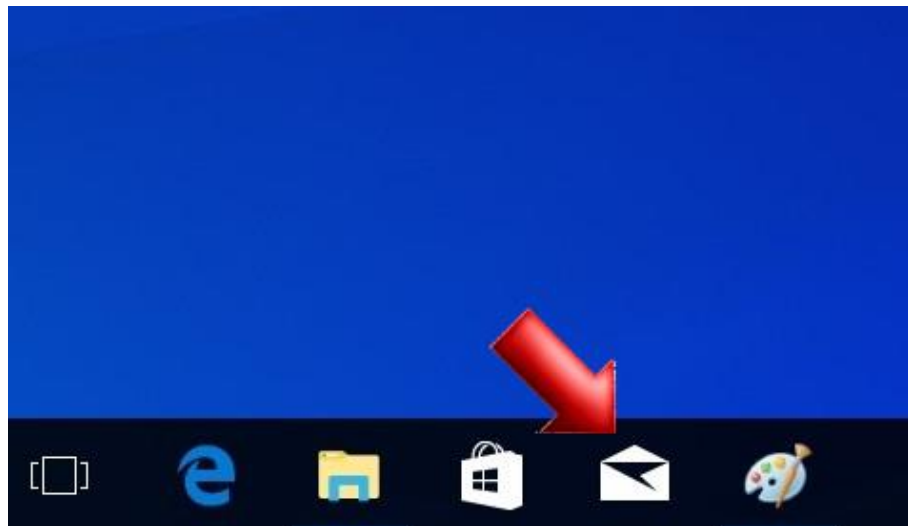


## ASUS NOVA GO (TP370QL)

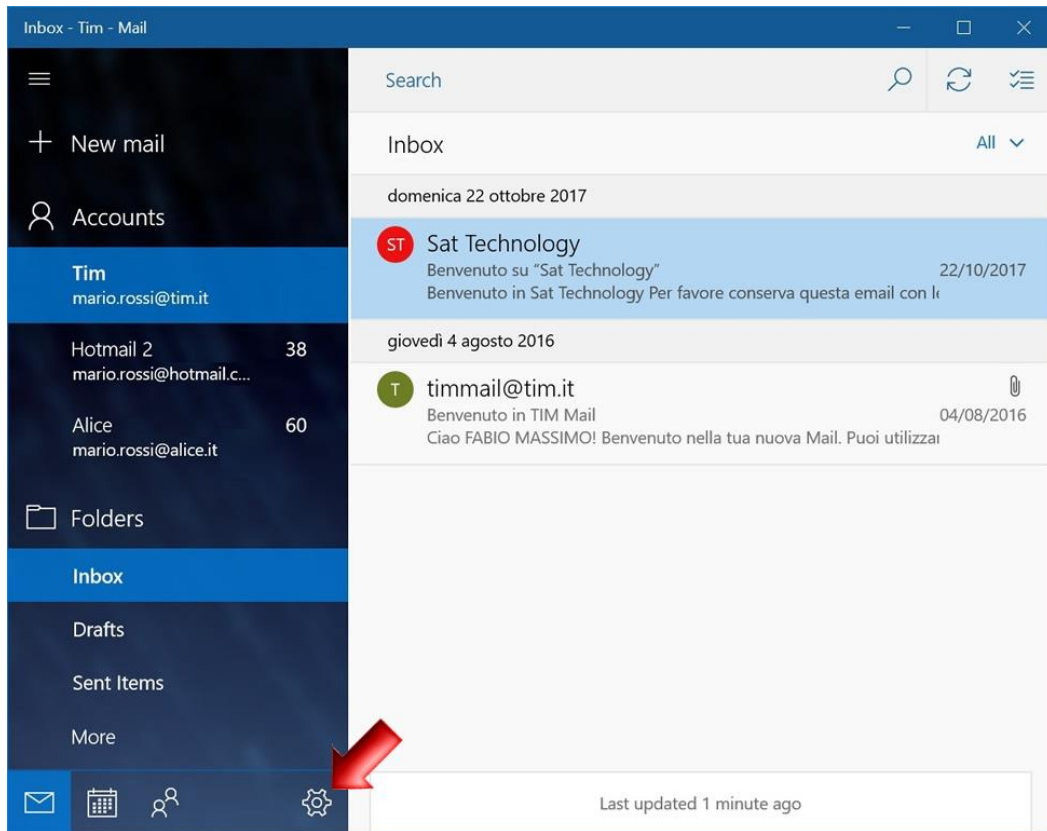
### Configurazione mail Tin



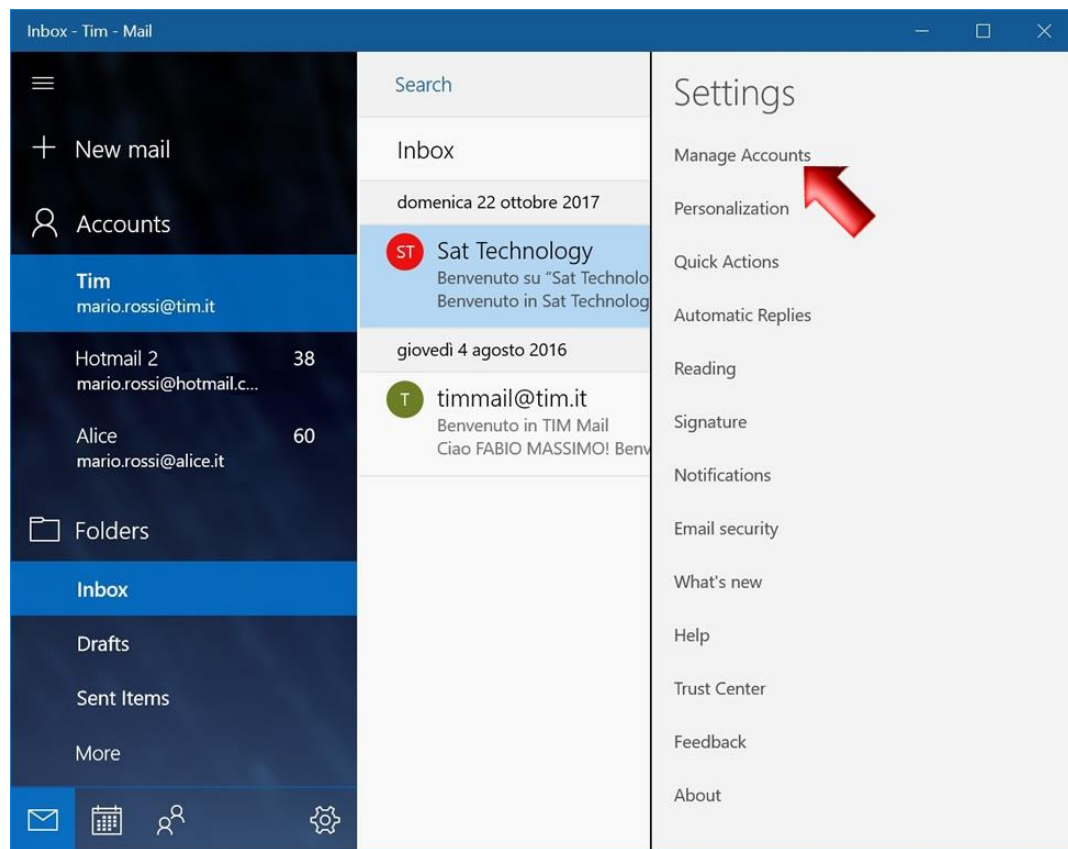
Se possiedi un indirizzo di posta elettronica Tin, puoi configurare il tuo Asus Nova Go per gestire le tue mail ovunque ti trovi.



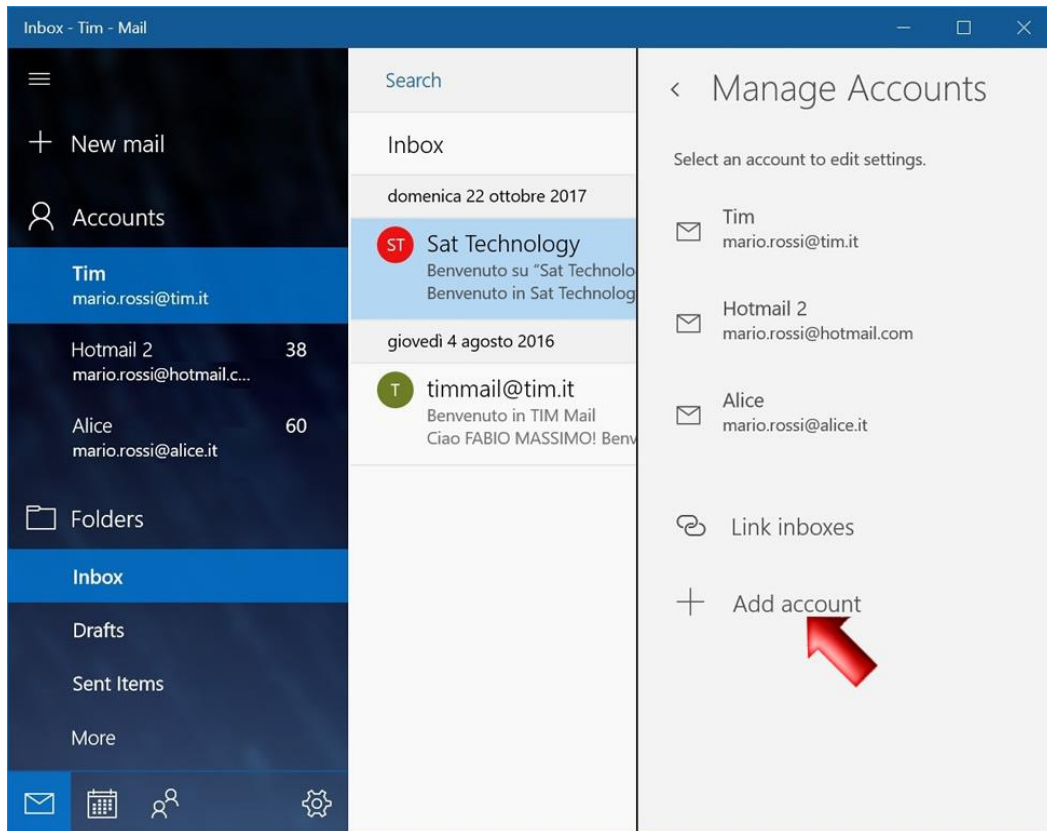
Dal desktop  
premi direttamente  
l'icona della Posta.



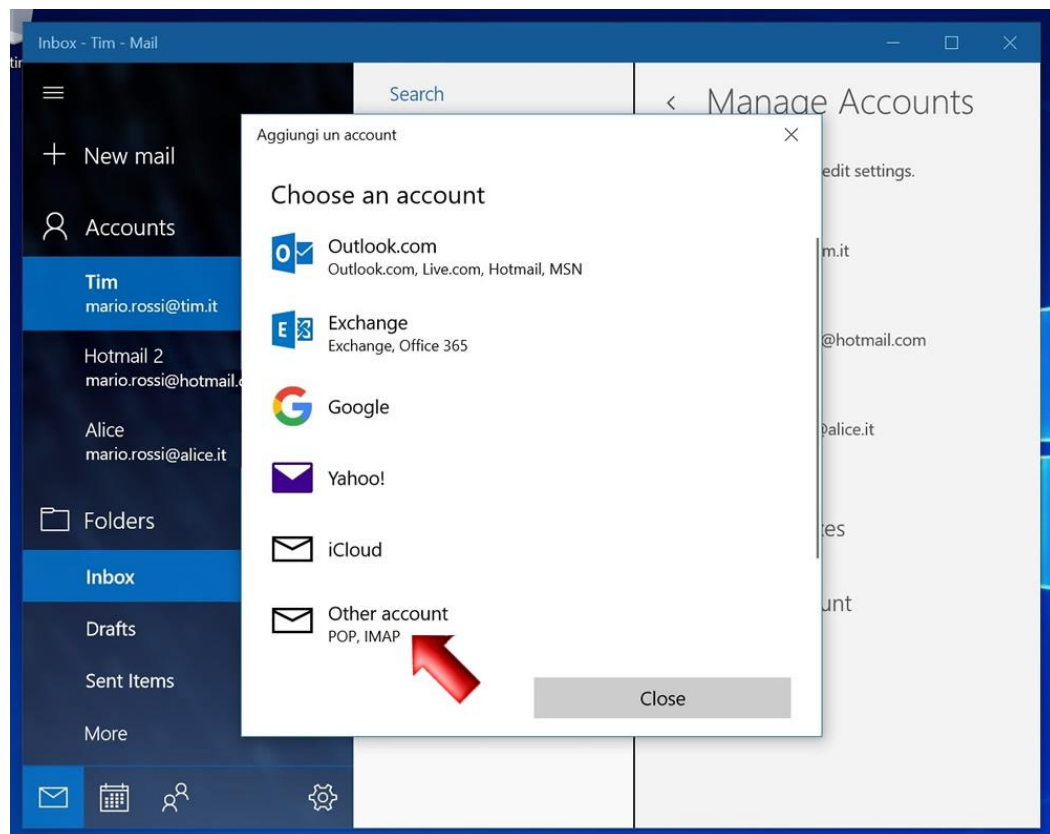
Seleziona l'icona  
delle "Impostazioni".



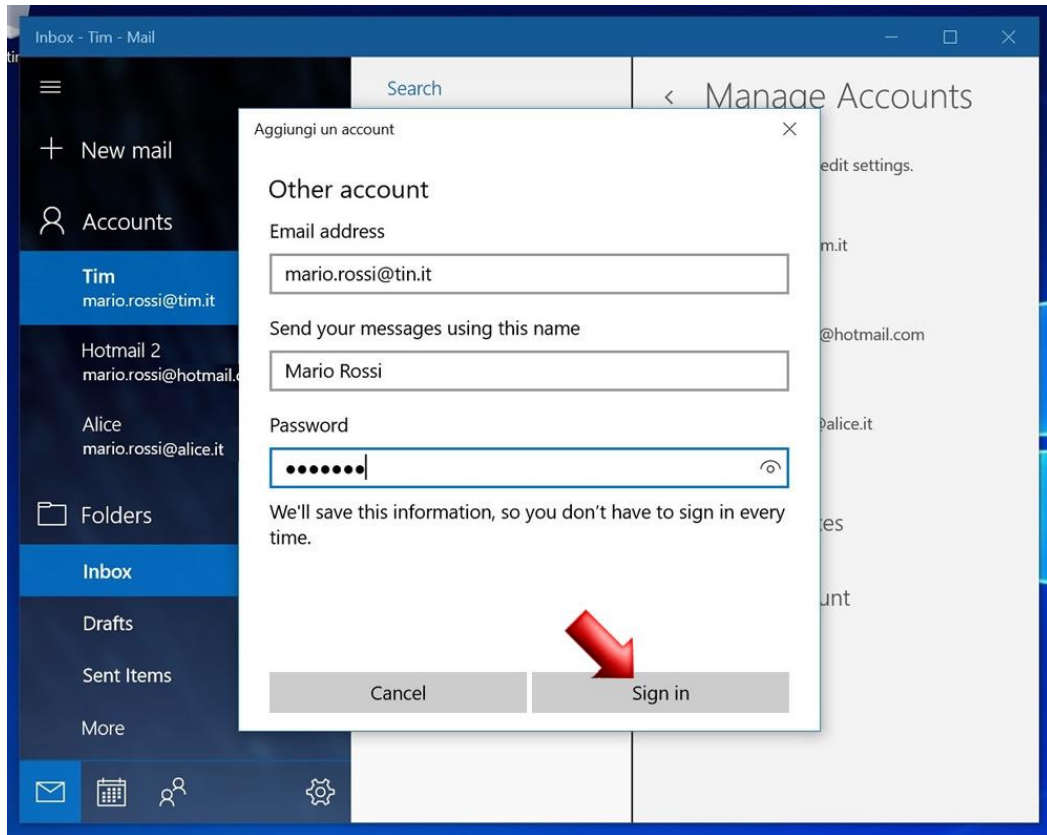
Ora premi sulla voce  
"Manage Accounts"  
(Gestisci Account).



Premi su "Add account"  
(Aggiungi account).



Scegli "Other account"  
(Altro account).



Inserisci il tuo indirizzo di posta elettronica, il nome che vuoi far comparire come mittente dei tuoi messaggi e la tua password.

Prosegui con "Sign In" (Accedi).

Aggiungi un account ✕

Looking for your settings...

### Other account

Email address

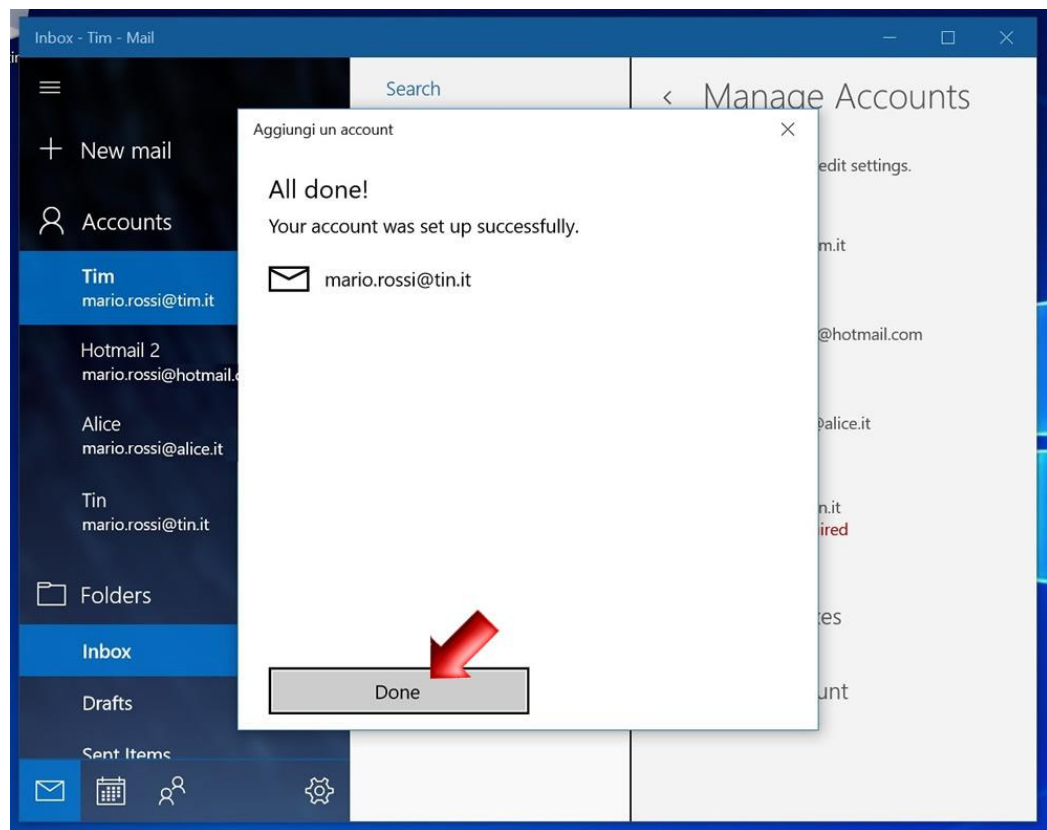
Send your messages using this name

Password

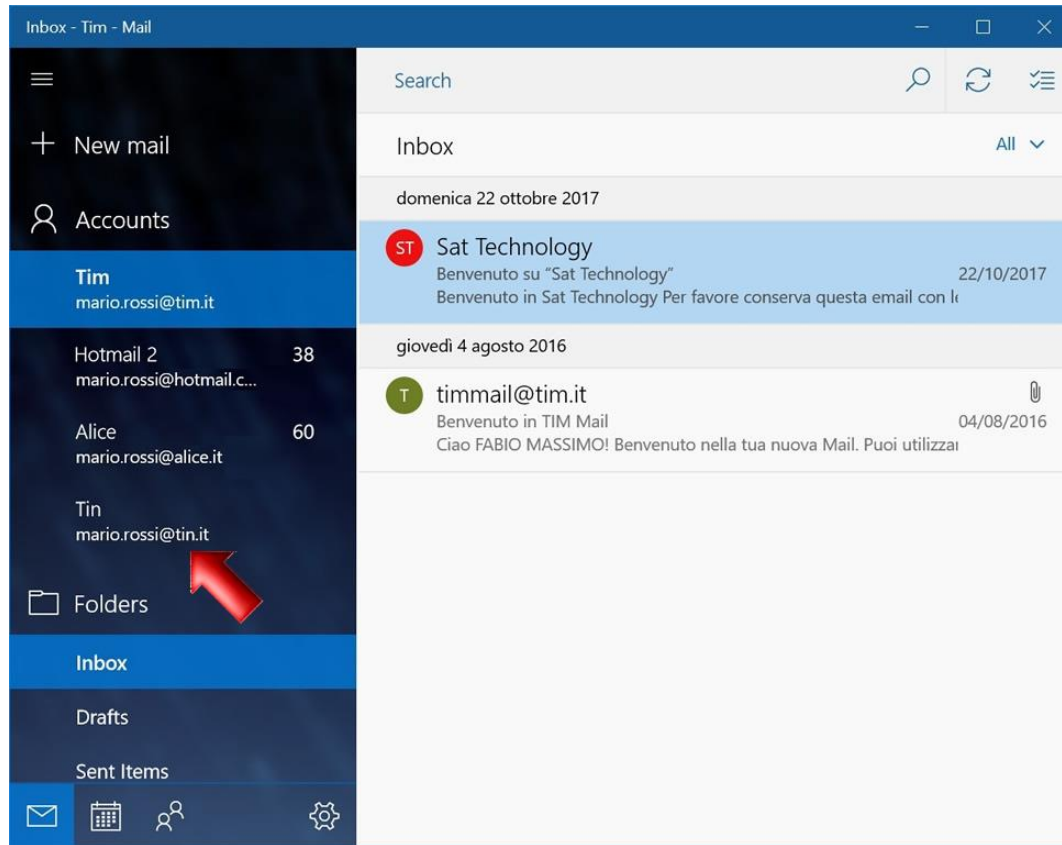
We'll save this information, so you don't have to sign in every time.

Attendi la creazione dell'account.

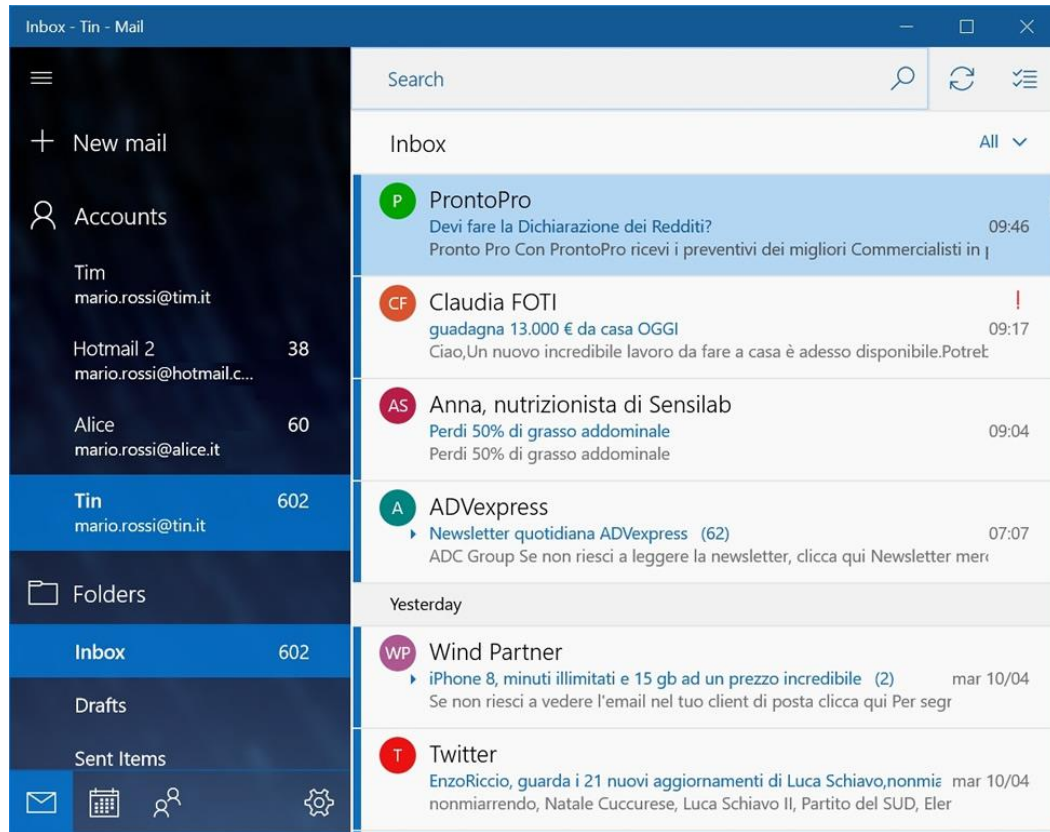




Concludi con  
"Done" (Fatto).



Seleziona il tuo account  
dall'elenco degli indirizzi configurati.



La casella  
è correttamente configurata  
e puoi iniziare ad inviare  
e ricevere messaggi.