

## APPLE IPHONE XR

### Configurazione mail Alice



Benvenuto nella guida alla configurazione dell'account mail Alice.



Dalla Home premi  
l'icona "Impostazioni".



Scorri la schermata  
verso il basso.



Seleziona la voce  
"Password e account".



Vai su "Aggiungi account".



Seleziona la voce "Altro".



Seleziona  
"Aggiungi account Mail".



Immetti nel campo "Nome" un alias che compaia a fianco del tuo indirizzo mail come mittente dei messaggi che invierai.

Alla voce "E-mail" digita il tuo indirizzo di posta Alice e la password Alice nel campo corrispondente.

Nel campo "Descrizione" digita un nome per identificare l'account.

Premi quindi sul pulsante "Avanti".

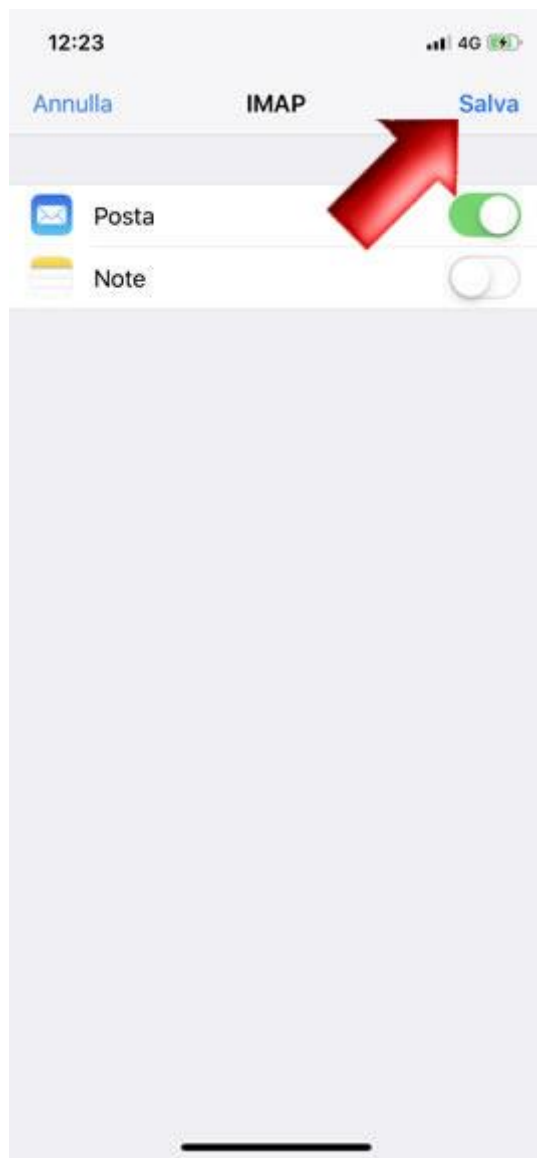




Attendi la connessione  
all'account.



Attendi la verifica del server.



Ora il tuo account  
e' correttamente configurato.

Premi il pulsante "Salva"  
per memorizzare le impostazioni.



Torna indietro  
alle "Impostazioni".



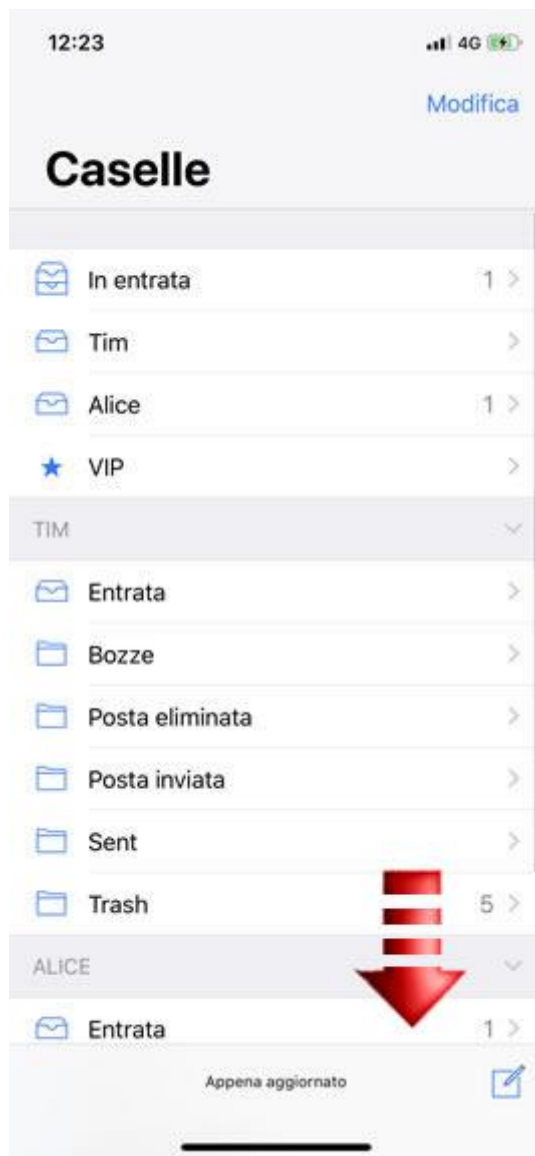
Torna alla Home scorrendo verso l'alto dal bordo inferiore del display.



Seleziona quindi l'icona "Mail"  
per controllare la tua casella mail.

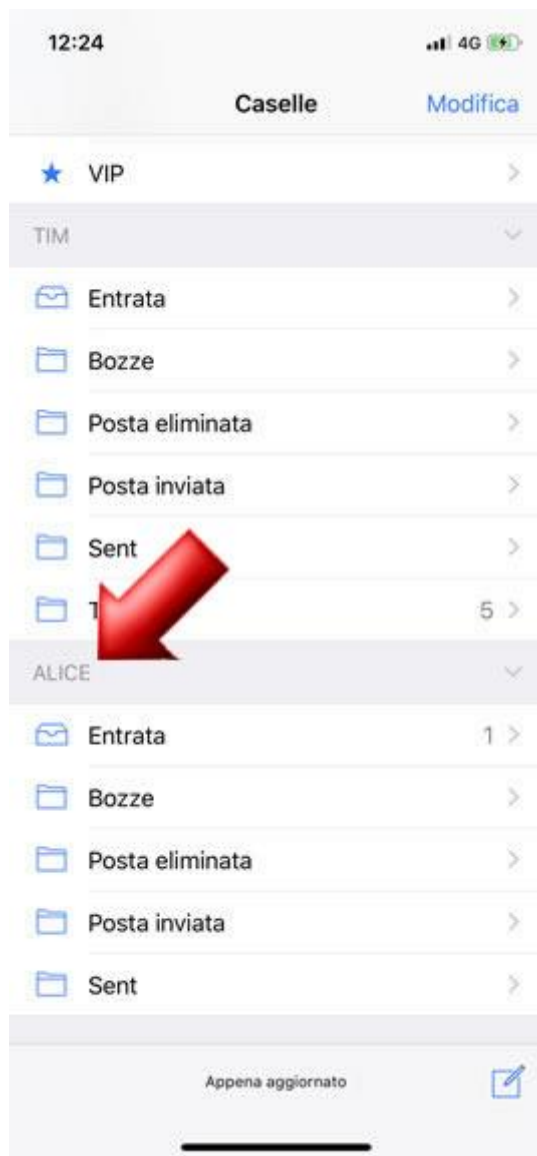


Accedi all'elenco delle caselle.



Scorri per cercare l'account Alice,  
se ne hai altri configurati sul dispositivo.





Puoi quindi iniziare ad inviare e ricevere mail utilizzando l'account Alice.