

APPLE IPAD PRO 11

Configurazione account aziendale con Exchange



Benvenuti nella guida per la configurazione dell'account mail aziendale con Exchange.



Dalla schermata Home
premi l'icona "Impostazioni".



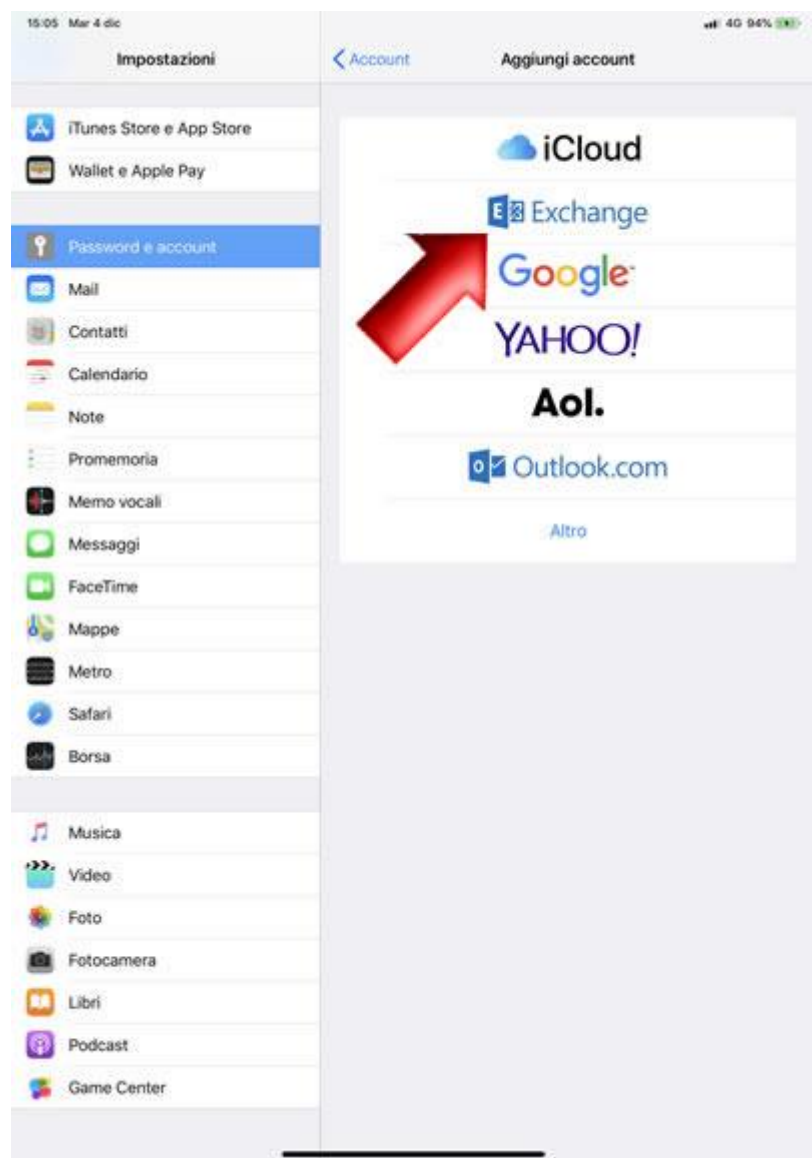
Scorri la schermata verso il basso.



Seleziona la voce "Password e account".



Vai su "Aggiungi account".



Seleziona la voce "Exchange".

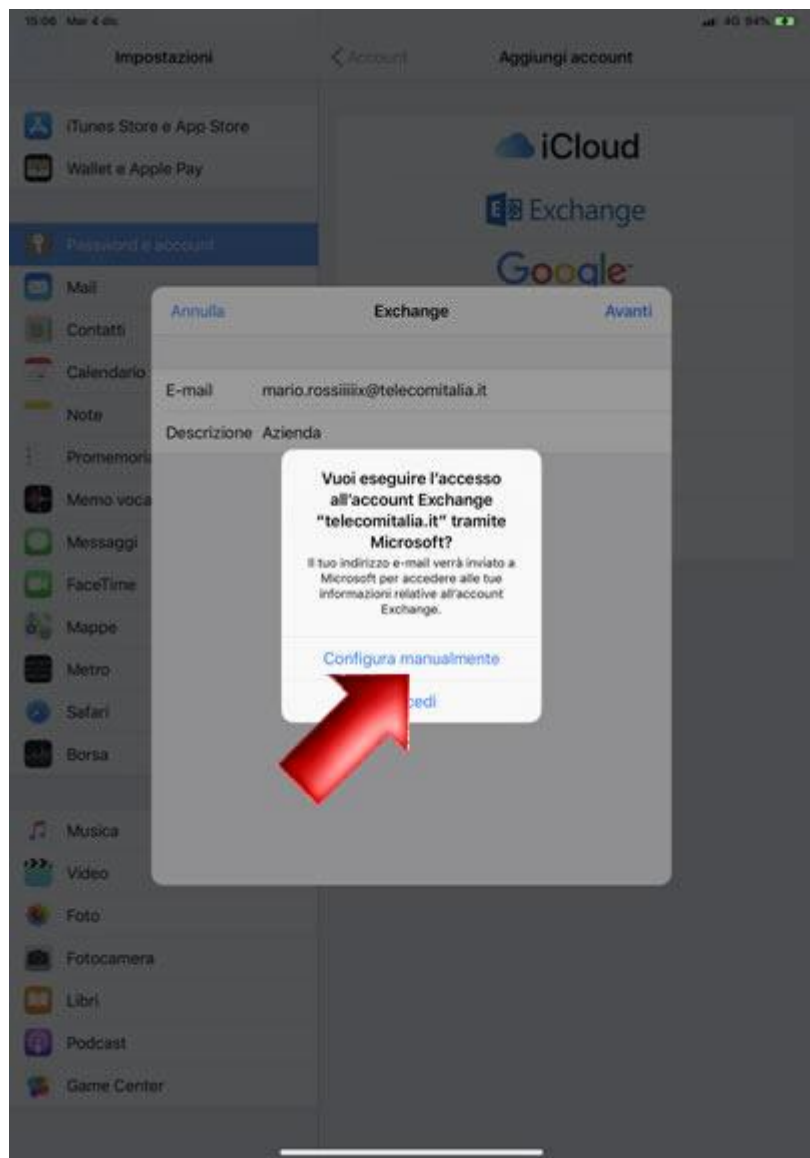


Comparirà la schermata di inserimento dei dati.

Premi sul primo campo in alto "E-mail" e digita il tuo indirizzo email aziendale.

Scrivi nel campo "Descrizione" un nome identificativo per la casella.

Premi sulla voce "Avanti".



Premi su "Configura manualmente".



Aggiungi la tua password nel relativo campo ,
premi di nuovo sulla voce "Avanti".



Comparira' la schermata di inserimento dei dati del server.

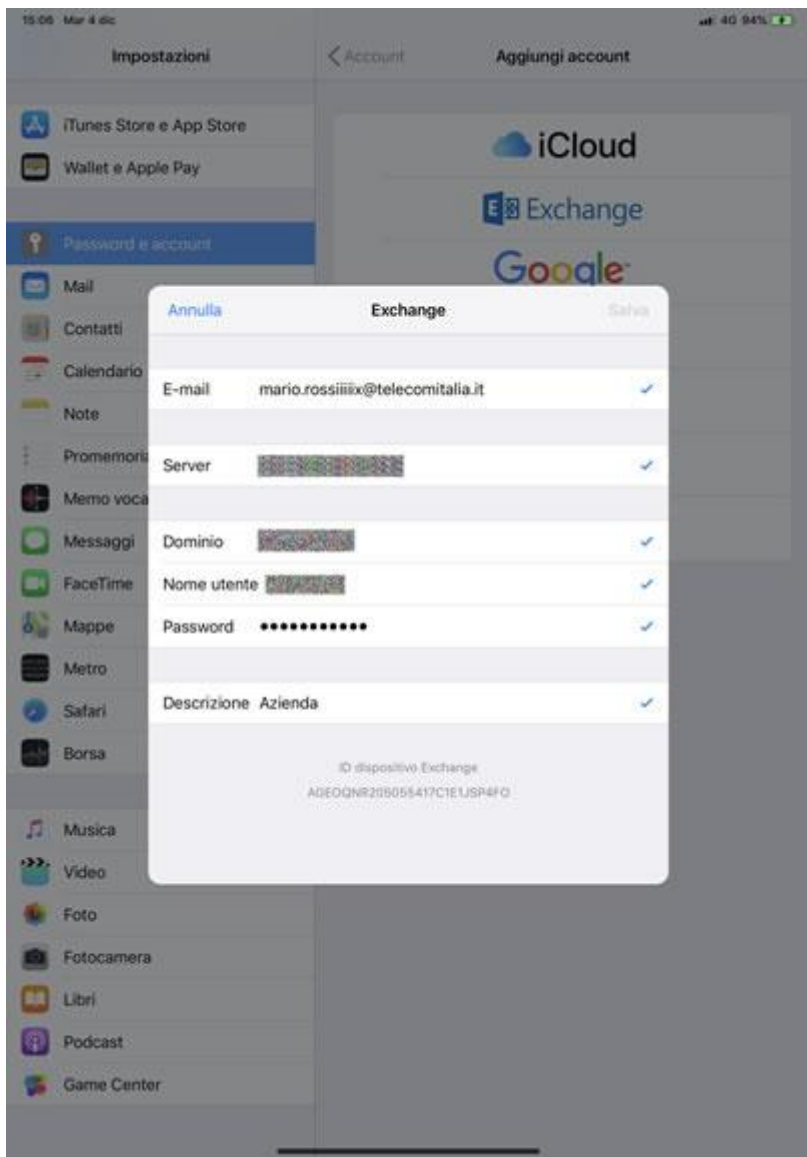
Compila quindi i campi inserendo nel campo Email il tuo indirizzo aziendale.

Nel campo Server scrivi l'indirizzo del server di posta della tua azienda.

Digita poi il dominio della tua azienda e scrivi il tuo Nome utente aziendale.

Inserisci la password che utilizzi per accedere ai servizi di posta e nel campo "Descrizione" scrivi un nome identificativo per la casella.

Premi quindi sulla voce "Avanti".



Attendi la verifica dei dati.



Seleziona quindi gli elementi da sincronizzare (Posta, Contatti, Calendari, Promemoria e Note).

Una volta effettuata la selezione, premi "Salva" in alto a destra.

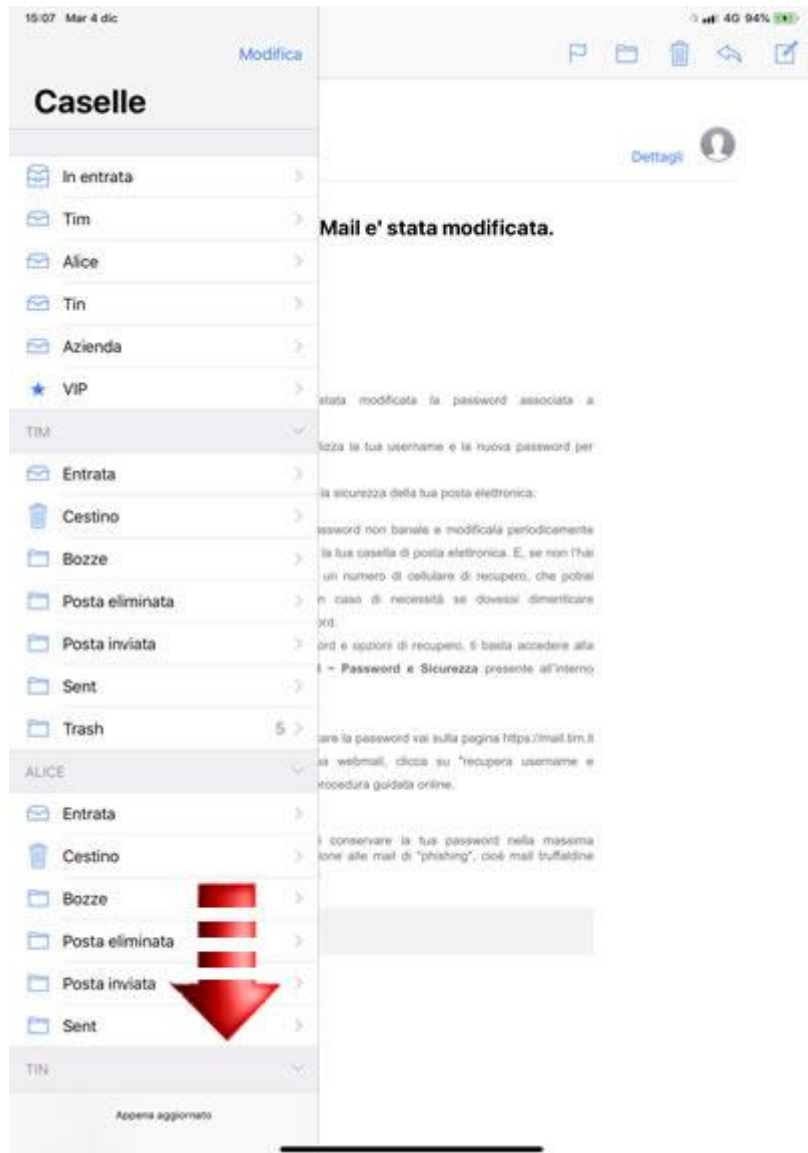


Ora il tuo account
e' correttamente configurato.

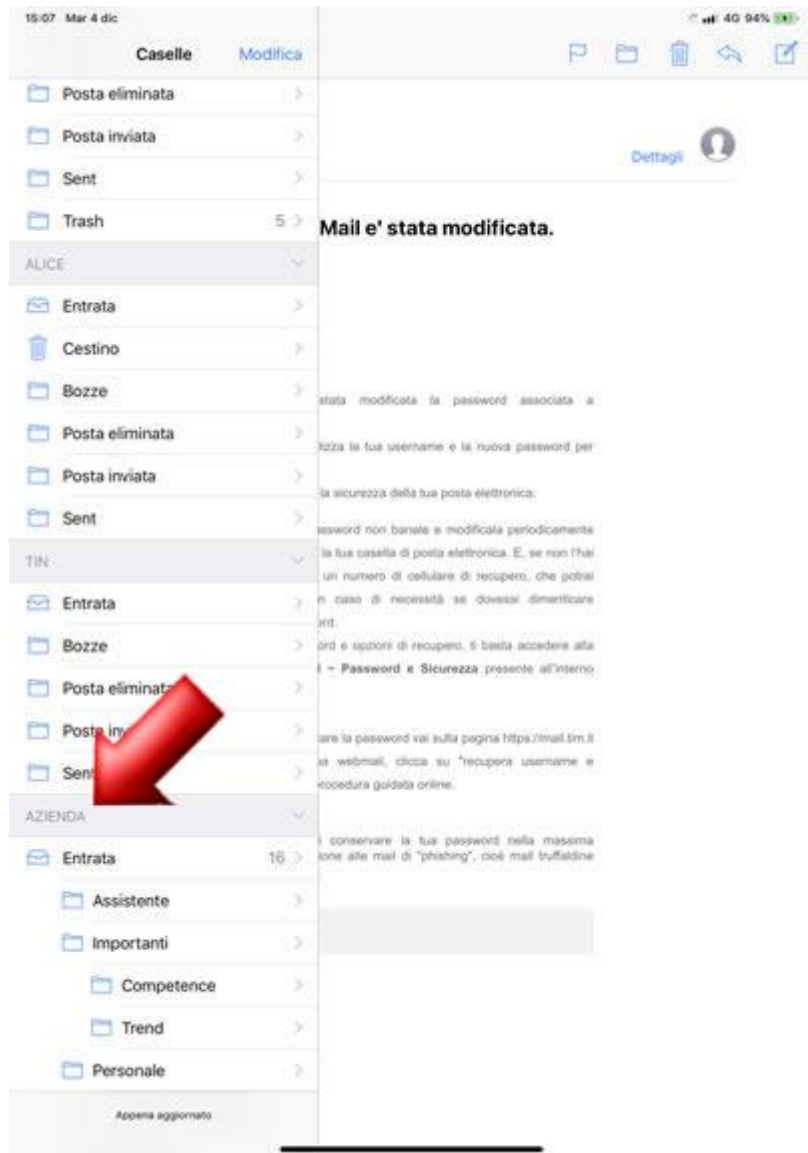
Torna alla Home scorrendo verso l'alto
dal bordo inferiore del display.



Seleziona quindi l'icona "Mail"
per controllare la tua casella di posta.



Scorri per cercare l'account,
se ne hai altri configurati sul dispositivo.



Puoi quindi iniziare ad inviare e ricevere mail utilizzando il tuo account mail aziendale con Exchange.