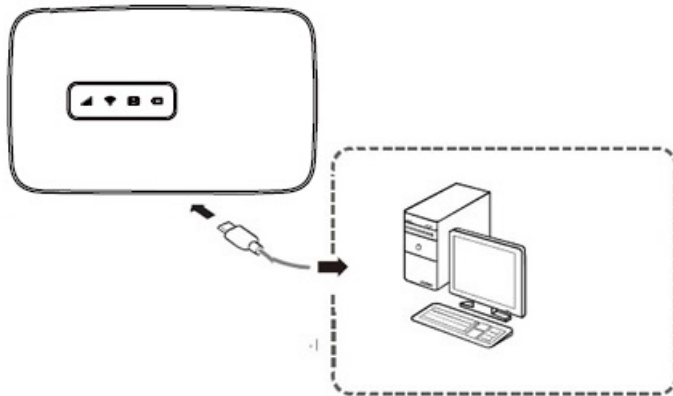


## ALCATEL MW40V (TIM MODEM 4G)

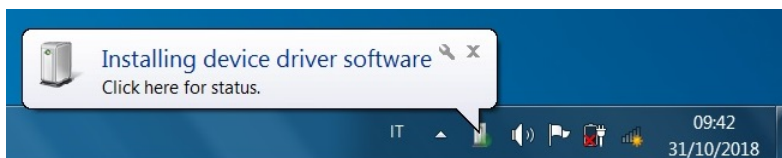
### Installazione software (Windows)



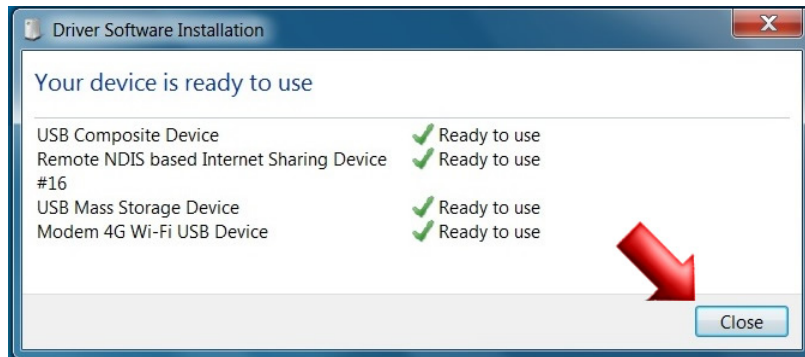
Benvenuto nella guida all'installazione del software del Router.

Per utilizzare il Router in collegamento usb con il tuo PC, connettilo al PC con l'apposito cavetto quindi accendilo.

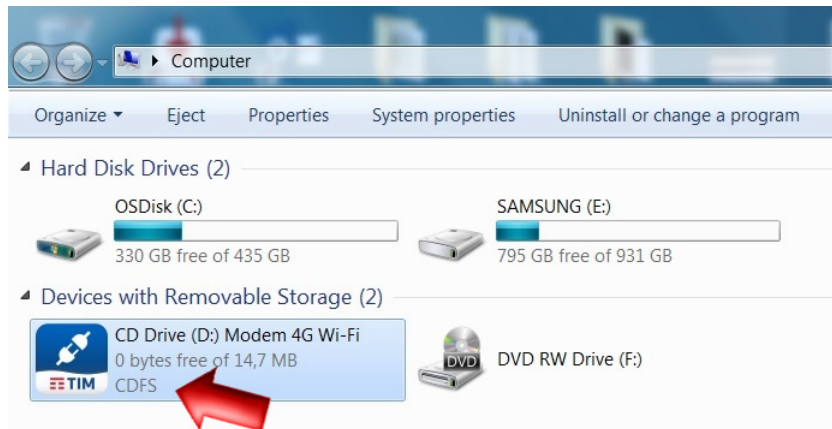
Dopo pochi secondi le icone di rete sulla parte superiore del router si illumineranno.



Sul PC comparirà la notifica di installazione in corso. Attendi l'installazione dei driver usb.

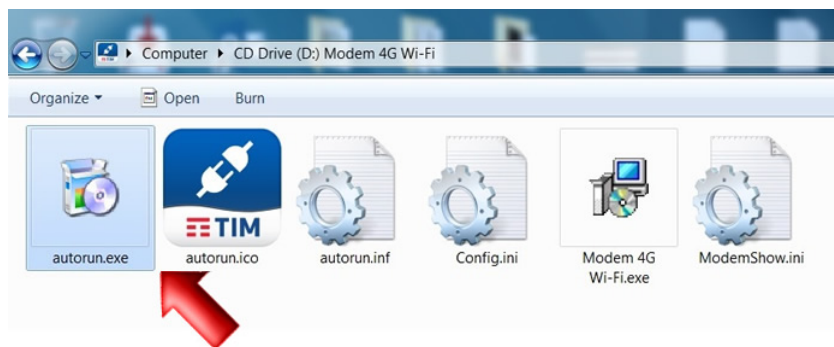


Terminata l'installazione dei vari driver, premi sul pulsante "Chiudi".

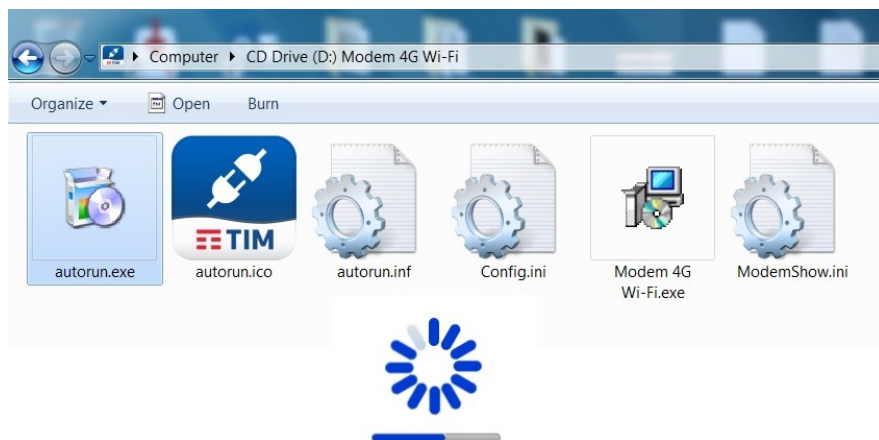


Comparirà quindi la richiesta di avvio del software contenuto nella periferica, dove dare direttamente conferma.

Se la funzione autoplay non si avvia da sola, puoi sempre avviare l'installazione manualmente entrando nella posizione assegnata dal PC al Router (START - COMPUTER).



Clicca quindi sul file di installazione.



Attendi il processo automatico di installazione.



Ad installazione terminata, sul desktop del tuo PC compariranno nuove icone.

Potrai utilizzare quella denominata [timinternet.it](http://timinternet.it) per collegarti direttamente alla pagina riassuntiva dei dati della tua sim e del relativo profilo tariffario.

Con l'icona "Modem 4G" potrai avviare le connessioni ad Internet.